

# Pandolfini

CASA D'ASTE

dal 1924



**OROLOGI  
DA POLSO E DA TASCA  
ED UNA COLLEZIONE  
DI PENNE STILOGRAFICHE**

**FIRENZE  
30 MAGGIO 2017**









*Glanberg  
Breguet*





Pandolfini  
CASA D'ASTE dal 1924

**OROLOGI DA POLSO E DA TASCA  
ED UNA COLLEZIONE DI PENNE  
STILOGRAFICHE**

Firenze

**30 MAGGIO 2017**





*Dario Chiellini*  
CASA DI MISTE

## DIREZIONE

Pietro De Bernardi

## RESPONSABILE AMMINISTRATIVO

Massimo Cavicchi  
[massimo.cavicchi@pandolfini.it](mailto:massimo.cavicchi@pandolfini.it)

## COORDINATORE GENERALE

Francesco Consolati  
[francesco.consolati@pandolfini.it](mailto:francesco.consolati@pandolfini.it)

## COORDINAMENTO DIPARTIMENTI

Lucia Montigiani  
[lucia.montigiani@pandolfini.it](mailto:lucia.montigiani@pandolfini.it)

## UFFICIO STAMPA

Anna Orsi - PressArt  
Mobile +39 335 6783927  
tel. 02 89010225  
[annaorsi.press@pandolfini.it](mailto:annaorsi.press@pandolfini.it)

## SVILUPPO CLIENTI E ABBONAMENTI CATALOGHI

Elena Capannoli  
[elena.capannoli@pandolfini.it](mailto:elena.capannoli@pandolfini.it)

## SEGRETERIA E CONTABILITÀ CLIENTI

Alessio Nenci  
[alessio.nenci@pandolfini.it](mailto:alessio.nenci@pandolfini.it)  
Nicola Belli  
[nicola.belli@pandolfini.it](mailto:nicola.belli@pandolfini.it)

## SEGRETERIA AMMINISTRATIVA

Francesco Tanzi  
Andrea Terreni  
[amministrazione@pandolfini.it](mailto:amministrazione@pandolfini.it)

## PRIVATE SALES

Tel. +39 055 2340888  
Fax +39 055 244343  
[info@pandolfini.it](mailto:info@pandolfini.it)

## WEB E COMUNICAZIONE

Elena Capannoli  
[elena.capannoli@pandolfini.it](mailto:elena.capannoli@pandolfini.it)

## RITIRI E CONSEGNE

Responsabile Magazzino  
Marco Fabbri  
[marco.fabbri@pandolfini.it](mailto:marco.fabbri@pandolfini.it)  
Andrea Bagnoli

## MAGAZZINO E TRASPORTI

Tel. +39 055 2340888  
[logistica@pandolfini.it](mailto:logistica@pandolfini.it)

## INFORMAZIONI

Silvia Franchini  
[info@pandolfini.it](mailto:info@pandolfini.it)

## SEDI E REFERENTI

### FIRENZE

---

Palazzo Ramirez Montalvo  
Borgo degli Albizi, 26  
50122 Firenze  
Tel. +39 055 2340888 (r.a.)  
Fax +39 055 244343  
[www.pandolfini.it](http://www.pandolfini.it)  
[info@pandolfini.it](mailto:info@pandolfini.it)

Via Poggio Bracciolini, 26  
50126 Firenze  
Tel. +39 055 685698  
Fax +39 055 6582714  
[www.poggiobracciolini.it](http://www.poggiobracciolini.it)  
[info@poggiobracciolini.it](mailto:info@poggiobracciolini.it)

### MILANO

---

Giulia Ferrari  
Via Manzoni, 45  
20121 Milano  
Tel. +39 02 65560807  
Fax +39 02 62086699  
[www.pandolfini.it](http://www.pandolfini.it)  
[milano@pandolfini.it](mailto:milano@pandolfini.it)

### ROMA

---

Benedetta Borghese Briganti  
Via Margutta, 54  
00187 Roma  
Tel. +39 06 3201799  
[www.pandolfini.it](http://www.pandolfini.it)  
[roma@pandolfini.it](mailto:roma@pandolfini.it)





BLANCPAIN



# OROLOGI DA POLSO E DA TASCA ED UNA COLLEZIONE DI PENNE STILOGRAFICHE

## ESPERTI PER QUESTA VENDITA

### OROLOGI DA POLSO E DA TASCA

CAPO DIPARTIMENTO

Maria Ilaria Ciatti

ilaria.ciatti@pandolfini.it



CONSULENTE TECNICO

Mario Acciughi

## INFORMAZIONI E CONDITION REPORT

**I lotti presentati potranno essere visionati ed esaminati durante i giorni di esposizione indicati in catalogo.**

**È possibile richiedere maggiori informazioni sui lotti ai dipartimenti competenti, pur rimanendo esclusiva responsabilità dell'acquirente accertarsi personalmente dello stato di conservazione degli oggetti.**

**Per maggiori dettagli si vedano le condizioni generali di vendita pubblicate alla fine del presente catalogo.**

**Si ricorda che per l'esportazione delle opere che hanno più di cinquanta anni la legge italiana prevede la richiesta di un attestato di libera circolazione. Il tempo di attesa per il rilascio di tale documentazione è di circa 40 giorni dalla presentazione dell'opera e dei relativi documenti alla Soprintendenza Belle Arti. Per ogni lotto contenente materiali appartenenti a specie protette come, ad esempio corallo, avorio, tartaruga, cocodrillo, corni di rinoceronte, etc., è necessaria una licenza di esportazione CITES rilasciata dal Ministero dell'Ambiente e della Tutela del Territorio. Si invitano pertanto i potenziali acquirenti ad informarsi presso il Paese di destinazione sulle leggi che regolano tali importazioni.**

**Per quanto riguarda nello specifico gli orologi da tasca e da polso si consiglia di chiedere al dipartimento di riferimento un Condition Report dettagliato sullo stato di conservazione prima di formulare offerte telefoniche o scritte. Sempre in relazione agli orologi da polso e da tasca i lotti sono offerti come 'da revisionare'.**

## ASTA

Firenze

30 maggio 2017

ore 17.30

Lotti: 1-100

## ESPOSIZIONE

Palazzo Ramirez Montalvo  
Borgo degli Albizi, 26 - Firenze

Giovedì	25 maggio	ore 10-13/14-19
Venerdì	26 maggio	ore 10-13/14-19
Sabato	27 maggio	ore 10-13/14-19
Domenica	28 maggio	ore 10-13/14-19
Lunedì	29 maggio	ore 10-13/14-19

Una selezione di orologi sarà visibile presso il nostro ufficio di Milano, via Manzoni, 45

Giovedì	18 maggio	ore 10-13/14-18
Venerdì	19 maggio	ore 10-13/14-18
Sabato	20 maggio	ore 10-13/14-18

## PANDOLFINI CASA D'ASTE

Palazzo Ramirez Montalvo  
Borgo degli Albizi, 26  
50122 Firenze  
Tel. +39 055 2340888-9  
Fax +39 055 244343  
info@pandolfini.it





## INDICE

Sedi e referenti **5**

Informazioni asta **7**

Condition report **7**

UNA COLLEZIONE DI PENNE STILOGRAFICHE MONTBLANC LOTTI 1-5 **11**

UNA COLLEZIONE DI PENNE STILOGRAFICHE MONTEGRAPPA LOTTI 6-11 **18**

OROLOGI DA POLSO E DA TASCA LOTTI 12-100 **25**

Sedi e dipartimenti **86-87**

Pandolfini Live **88**

Condizioni generali di vendita **89**

*Conditions of sale* **94**

Come partecipare all'asta **90**

*Auction* **95**

Corrispettivo d'asta e IVA **91**

*Buyers premium and V.A.T.* **96**

Acquistare da Pandolfini **91**

*Buying at Pandolfini* **96**

Diritto di seguito **92**

*Resale rights* **97**

Vendere da Pandolfini **92**

*Selling through Pandolfini* **97**

Modulo offerte **93**

*Absentee and telephone bids* **93**

Modulo abbonamenti **98**

*Catalogue subscriptions* **98**

Dove siamo **99**

*We are here* **99**

Foto di copertina lotto 89

Seconda di copertina lotto 69

Pagina 2 lotto 88

Pagina 6 lotto 98

Pagina 8 lotto 100

Terza di copertina lotto 69







UNA COLLEZIONE DI  
PENNE STILOGRAFICHE

Firenze  
30 Maggio 2017

# MONTBLANC

La Montblanc nasce nel 1908, quando tre uomini d'affari tedeschi pongono le basi per quello che diventerà uno dei marchi più famosi nel mondo della stilografica, ed una delle ditte storiche tedesche rimasta ininterrottamente in attività fino ai nostri giorni. Montblanc, da un secolo sinonimo della più alta cultura della scrittura, si affida a valori che durano nel tempo, come la qualità e la tradizione artigiana.



1

**PENNA STILOGRAFICA, MONTBLANC, QING DYNASTY,  
EDIZIONE LIMITATA N. 45/88, ANNO DI PRODUZIONE  
2002, IN ORO GIALLO, GIADA, PERLA E DIAMANTI,  
CORREDATA DI SCATOLA**

cappuccio in giada decorato da un drago in oro e diamanti gialli che tiene una perla tra le fauci, le cinque zampe dell'animale simboleggiano felicità, forza e longevità; pennino placcato in oro giallo con drago inciso, punzoni Montblanc e 750, incisione 45/88, corredata di scatola

€ 2.000/3.000







2

**PENNA STILOGRAFICA, MONTBLANC, NICOLAUS COPERNICUS, SERIE PATRON OF ART, EDIZIONE LIMITATA N. 084/888, ANNO DI PRODUZIONE 2003, IN ORO BIANCO E DIAMANTI**

il corpo decorato da nove bande in oro bianco e diamanti gialli a rappresentare le orbite dei pianeti, il pennino placcato in oro giallo presenta l'incisione del sistema solare copernicano, punzoni Montblanc e 750, incisione 084/888

**PENNA STILOGRAFICA, MONTBLANC, NICOLAUS COPERNICUS, SERIE PATRON OF ART, EDIZIONE LIMITATA N. 2314/4810, ANNO DI PRODUZIONE 2003, IN LACCA, ARGENTO STERLING E PIETRA SEMIPREZIOSA**

il corpo in lacca colora antracite decorata da nove bande in argento a rappresentare le orbite dei pianeti, la clip impreziosita da una pietra verde di origine meteoritica, il pennino placcato in oro giallo presenta l'incisione del sistema solare copernicano, punzoni Montblanc e 925, incisione 084/888

€ 2.800/3.500





3

**PENNA STILOGRAFICA, MONTBLANC, KARL DER GROSSE, SERIE PATRON OF ART, EDIZIONE LIMITATA N. 147/888, ANNO DI PRODUZIONE 2000, IN ORO BIANCO E TSAVORITE**

il corpo in oro bianco a bande verticali ritorte impreziosito da motivo traforato con tsavorite a ricordare le decorazioni della cattedrale di Aquisgrana, il pennino placcato in oro giallo e bianco presenta inciso il monogramma di Carlo Magno entro motivo tipico dell'Alto Medioevo, punzoni Montblanc e 750, incisione 147/888

**PENNA STILOGRAFICA, MONTBLANC, KARL DER GROSSE, SERIE PATRON OF ART, EDIZIONE LIMITATA N. 2579/4810, ANNO DI PRODUZIONE 2000, IN ARGENTO STERLING**

il corpo in oro bianco a bande verticali ritorte impreziosito da motivo traforato placcato in oro giallo a ricordare le decorazioni della cattedrale di Aquisgrana, il pennino placcato in oro giallo e bianco presenta inciso il monogramma di Carlo Magno entro motivo tipico dell'Alto Medioevo, punzoni Montblanc e 925, incisione 2579/4810

€ 2.800/3.500





4

**PENNA STILOGRAFICA, MONTBLANC, ALEXANDER THE GREAT, SERIE PATRON OF ART, EDIZIONE LIMITATA N. 502/888, ANNO DI PRODUZIONE 1998, IN ORO GIALLO, LACCA E DIAMANTE**

il corpo decorato in lacca verde marmorizzata, il cappuccio in oro giallo inciso a rappresentare una colonna decorata da motivo a fiori di loto; la clip impreziosita da un diamante a goccia, il pennino placcato in oro giallo e bianco inciso a testa di ariete, simbolo del dio Amon, punzoni Montblanc e 750, incisione 502/888

€ 2.000/3.000





5

**PENNA STILOGRAFICA, MONTBLANC, PRINCE  
REGENT, SERIE PATRON OF ART, EDIZIONE LIMITATA  
N. 131/888, ANNO DI PRODUZIONE 1995, IN RESINA,  
ORO GIALLO, DIAMANTI E RUBINI**

corpo e cappuccio in resina blu decorati da traforo in oro giallo, dettaglio a corona impreziosito da diamanti e rubini, creata in onore del mecenate e re di Gran Bretagna Giorgio IV; pennino in oro giallo inciso a stemma della monarchia britannica, punzoni Montblanc e 750, incisione 131/888

€ 1.500/2.500

# MONTEGRAPPA

Montegrappa, la prima azienda italiana produttrice di strumenti da scrittura di qualità superiore, è stata fondata a Bassano del Grappa nel 1912. Più di un secolo di artigianalità senza pari ha reso unico questo marchio italiano, conosciuto in tutto il mondo per la sua creatività ed il suo stile.

Montegrappa ha prodotto le penne scelte da autori del calibro di John Dos Passos, Paulo Coelho ed Ernest Hemingway. Le sue penne sono utilizzate da papi, presidenti e Re.







6

**PENNA STILOGRAFICA, MONTEGRAPPA, LUXOR  
RED SEA, EDIZIONE LIMITATA N. 25/33, ANNO DI  
PRODUZIONE 1997, IN RESINA, ORO GIALLO E  
DIAMANTI**

corpo e cappuccio in resina rossa madreperlata decorati da un traforo in oro inciso a rappresentare vari simboli dell'antico Egitto; creata come tributo alla civiltà egizia e disponibile soltanto per i possessori della stilografica Blue Nile, è considerata una delle più rare e pregiate edizioni del marchio; clip a forma di cobra con occhi in diamanti, pennino in oro giallo e bianco inciso, marchio Montegrappa, punzone 750

€ 6.500/8.500



7

**PENNA STILOGRAFICA, MONTEGRAPPA, THE DRAGON,  
EDIZIONE LIMITATA, ANNO DI PRODUZIONE 1995, IN  
RESINA, ARGENTO E RUBINI, CORREDATA DI SCATOLA**

corpo e cappuccio in resina nera madreperlata decorati da un traforo in argento a guisa di drago cinese con occhi in rubini; nata come simbolo di incontro tra oriente e Occidente, disegnato dall'artista Federico Monti; pennino placcato in oro giallo e bianco inciso, marchio Montegrappa, punzone 925, corredata di scatola

€ 1.200/1.800





8

**PENNA STILOGRAFICA, MONTEGRAPPA, APHRODITE,  
EDIZIONE LIMITATA N. 035/188, ANNO DI  
PRODUZIONE 1997, IN RESINA, ORO GIALLO E  
MADREPERLA**

corpo e cappuccio in resina nera decorati da un traforo in oro a rappresentare il mito di Afrodite ed i tesori del mare impreziosito da dettagli in madreperla; pennino placcato in oro giallo e bianco inciso e satinato, marchio Montegrappa, punzone 750, incisione 035/188

€ 3.000/4.000



9

**PENNA STILOGRAFICA, OMAS, TRIRATNA, EDIZIONE LIMITATA N. 070/563, ANNO DI PRODUZIONE 1997, IN RESINA, ORO GIALLO E RUBINI**

corpo e cappuccio in resina nera decorati da un traforo in oro a rappresentare la vita del Buddha; creata per commemorare gli insegnamenti illuminati del Buddha e la sua filosofia della compassione universale, il nome significa 'tre gemme' a ricordare la trinità buddista; clip decorata da tre rubini, pennino placcato in oro giallo e bianco inciso, marchio Omas, punzone 750, incisione 070/563

**PENNA STILOGRAFICA, OMAS, TRIRATNA, EDIZIONE LIMITATA N. 0070/2541, ANNO DI PRODUZIONE 1997, IN RESINA, ARGENTO E RUBINI**

corpo e cappuccio in resina arancione come il colore dei monaci, decorati da un traforo in argento a rappresentare la vita del Buddha; creata per commemorare gli insegnamenti illuminati del Buddha e la sua filosofia della compassione universale, il nome significa 'tre gemme' a ricordare la trinità buddista; clip decorata da tre rubini, pennino placcato in oro giallo e bianco inciso, marchio Omas, punzone 925, incisione 0070/2541

€ 4.000/5.000





10

**PENNA STILOGRAFICA, OMAS, RETURN TO THE MOTHERLAND, EDIZIONE LIMITATA N. 1405/1997, ANNO DI PRODUZIONE 1997, IN RESINA E ARGENTO**

corpo e cappuccio in resina rossa decorati da un motivo in argento intagliato a rappresentare i simboli della Cina; creata per commemorare il ritorno della città di Hong Kong alla Cina; pennino placcato in oro giallo e bianco inciso, marchio Omas, punzone 925  
€ 500/800



11

**PENNA STILOGRAFICA, PELIKAN, COLOSSUS OF RHODES, EDIZIONE LIMITATA n. 161/408, ANNO DI PRODUZIONE 2005, IN BRONZO E ORO GIALLO**

corpo in bronzo smaltato decorato da traforo placcato oro giallo raffigurante il dio Elios, cappuccio in bronzo placcato oro inciso e satinato con motivi a greca; nata come omaggio alla fondazione della Città di Rodi nel 408 avanti Cristo; pennino in oro giallo satinato inciso, marchio Pelikan, punzone 750  
€ 700/1.000





**OROLOGI  
DA POLSO E DA TASCA**

**Firenze  
30 Maggio 2017**



12



12

**OROLOGIO DA TASCA PATEK PHILIPPE N. 507353,  
MOV. N. 88111916, IN ACCIAIO**

Cassa a moneta in acciaio liscio. Quadrante argente satinato e mat, numeri romani in smalto nero, quadrante ausiliario ad ore 6 con secondi, lancette traforate blu. Movimento a carica manuale con scappamento ad àncora, quadrante, cassa e movimento firmati diam. mm 50

corredato di catena in acciaio con moneta in oro, entro astuccio dedicato

€ 1.800/2.500

13



13

**BOTTONE-OROLOGIO, HENRY CAPT - L. GALLOPIN  
& C.IE SUC.RS, MOV. N. 43'276, INIZI SECOLO XX, IN  
ORO GIALLO 18 K, ROSE DI DIAMANTE E SMALTO**

Cassa contenente il movimento in oro liscio con monogramma EB inciso. Cassa con quadrante formante la parte anteriore del bottone di forma circolare, lunetta decorata in smalto rosso decorata da rose di diamante, quadrante bianco con numeri arabi blu e rossi, lancette a foglia. Movimento a carica manuale con scappamento a cilindro

diam. cassa mm 24, diam. bottone mm 18

€ 700/1.000



14



14

**OROLOGIO DA TASCA TOUCHON & CO. PER TIFFANY, N. 43560, ANNI '20, IN ORO GIALLO E ORO BIANCO 18 K, CON SCATOLA E CATENA IN ORO GIALLO E BIANCO**

cassa in oro bianco con fianchi, anello e monogramma ABG al centro in oro giallo. Quadrante argentè con numeri romani oro applicati, lancette traforate oro. Movimento a carica manuale con scappamento ad àncora, cassa e movimento firmati Touchon & Co., quadrante firmato Tiffany & Co., scatola Tiffany & Co. New York - Paris - London

diam. mm 45

corredato di catena in oro giallo e oro bianco, g 10

€ 800/1.200

15

**OROLOGIO DA TASCA CARTIER N. 09450, IN ORO GIALLO 18 K**

cassa ultrapiattata in oro liscio, al centro riserva circolare con corona incisa, anello triangolare. Quadrante argentè con numeri romani in smalto nero, lancette traforate blu. Movimento European Watch & Co. a carica manuale con scappamento ad àncora, *quadrante e movimento firmati*

diam. mm 46, spessore mm 6

€ 1.800/2.500

15



16

**OROLOGIO DA TASCA VACHERON, N. 4849, FINE SEC. XIX, IN ORO GIALLO 18 K**

Cassa in oro giallo interamente cesellata a motivi geometrici su fondo guilloché, fianchi zigrinati, anello a ore 10, alloggio per la rimessa delle ore e per la carica sul fondello. Quadrante in smalto bianco, numeri romani, lancette traforate. Movimento con scappamento a cilindro, rimessa delle ore e carica a chiavetta, *fondello inciso Vacheron -Geneve- cylindre- huit rubis*

diam. mm 37

€ 500/800

16





17



17

**OROLOGIO DA TASCA HUMBERT RAMUZ & CO., 1915 CIRCA, IN ORO GIALLO 18 K, CON SCATOLA**

Cassa savonnette in oro cesellato ad effetto satinato con coperchio sbalzato a scena con figura femminile inginocchiata raffigurata nell'atto di cogliere fiori, corona di carica a ore 3. Quadrante in smalto con ore in numeri romani e minuti in numeri arabi, quadrante ausiliario per i secondi ad ore 6. Movimento a carica su corona con scappamento ad àncora, *cassa e quadrante firmati* diam. mm 49

€ 800/1.200



18

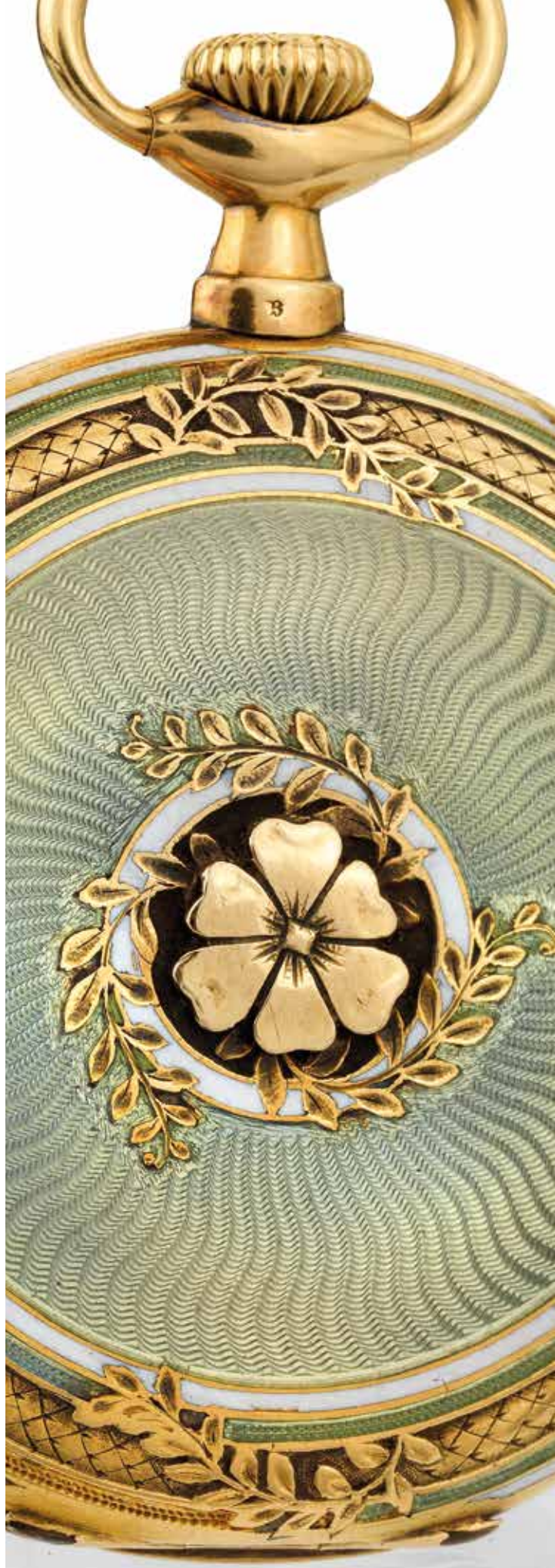
18

**OROLOGIO DA TASCA VACHERON, N. 9035, FINE SEC. XIX, IN ORO GIALLO 18 K, CORREDATO DI CHIAVETTA DI CARICA IN ORO**

Cassa in oro interamente cesellata a volute, al centro scena raffigurante vascello fra le onde vicino ad una riva alberata, alloggi per la rimessa delle ore e carica sul fondello. Quadrante argento guilloché con numeri romani, quadrante ausiliario dei secondi ad ore 6, lancette traforate. Movimento con scappamento a cilindro, rimessa delle ore e carica a chiave

diam. mm 42  
€ 700/1.000





19

**OROLOGIO DA TASCA PATEK PHILIPPE N. 239'359,  
MOV. N. 134'108, IN ORO GIALLO 18 K E SMALTI,  
ENTRO SCATOLA CORNHILL LONDON**

Cassa in oro giallo cesellato a motivi floreali e guilloché decorata in smalti verde, bianco e nero, corona di carica a ore 12. Quadrante bianco con numeri arabi Breguet neri per le ore e rossi per i minuti, quadrante ausiliario dei secondi a ore 6, lancette traforate oro. Movimento a carica manuale con scappamento ad ancora, *quadrante, cassa e movimento firmati*

diam. mm 45

€ 1.500/2.500



20

**OROLOGIO DA POLSO PATEK GRANDE ELLIPSE,  
REF. 3634, IN ORO GIALLO 18 K**

Cassa ovale con fondello a scatto, lunetta a gradini, vetro zaffiro. Quadrante bronzo con indici a bastone e numeri romani applicati oro, lancette Dauphine. Movimento a carica automatica. Cinturino in pelle con fibbia ad ardiglione non pertinente in acciaio dorato, *cassa, quadrante e movimento firmati*

dim. mm 38x24

€ 2.800/3.500





21

**OROLOGIO DA POLSO SQUELETTE EBERHARD,  
PORTOFINO, IN ORO GIALLO 18 K**

Cassa in tre corpi, fondello a scatto con oblò in vetro zaffiro, lunetta liscia, corona decorata da zaffiro cabochon, vetro zaffiro. Ore in numeri romani su anello in oro cesellato, lancette a foglia. Movimento a carica manuale finemente cesellato. Cinturino in pelle con fibbia ad ardiglione in oro 14K, *movimento firmato* diam. mm 30, spessore mm 6

€ 2.000/3.000



22

**OROLOGIO DA POLSO CON CRONOGRIFO GIRARD PERREGAUX REF. 4910, N. OR - 389, IN ORO ROSA 18 K, CON SCATOLA E GARANZIA DATATA 1992**

Cassa in tre corpi in oro lucido, fondello a vite, pulsanti cronografici tondi, vetro zaffiro. Quadrante argente guilloché con numeri romani, tre quadranti ausiliari ad ore 6,9 e 12 rispettivamente con registri dei 30 minuti e delle 12 ore e secondi continui, datario a ore 3, secondi cronografici al centro. Movimento a carica automatica calibro GP014. Cinturino in pelle con fibbia ad ardiglione in oro 18 K Girard Perregaux *cassa, quadrante e movimento firmati* diam. mm 38

€ 2.000/2.500

23

**OROLOGIO DA POLSO CHRONOSWISS REGULATEUR, IN ACCIAIO E ORO 18 K, ANNI '90, CON SCATOLA**

cassa in tre corpi, parte centrale in acciaio satinato, lunette anteriore e posteriore zigrinate e corona cabochon in oro giallo, fondello a vite con oblò in vetro zaffiro e movimento a vista. Quadrante argente con anello con la suddivisione dei 5 minuti in numeri arabi, due quadranti ausiliari a ore 6 e 12 rispettivamente per i secondi continui e le ore in numeri romani, lancetta dei minuti al centro. Movimento a carica automatica. Cinturino in pelle con fibbia ad ardiglione acciaio e oro Chronoswiss, *cassa, quadrante e movimento firmati* diam. mm 38,5

€ 1.400/1.800



24

**OROLOGIO DA POLSO CON CRONOGRIFO OMEGA SPEEDMASTER AUTOMATIC REF. DA 17503220, N. 54'098'694, IN ACCIAIO E ORO, CON SCATOLA E GARANZIA DATATA 1994**

Cassa in tre corpi in acciaio lucido e satinato, fondello a vite con logo Speedmaster, anse a lira, lunetta oro, inserto nero con scala tachimetrica a 500 unità per ora, pulsanti cronografici tondi e corona in oro, vetro plastica. Quadrante champagne con indici applicati a bastone, tre quadranti ausiliari a ore 3,6, e 9 rispettivamente con registri dei 30 minuti e delle 12 ore, secondi continui; lancette nere con inserto luminescente, secondi cronografici al centro. Movimento a carica automatica calibro 1140. Cinturino in pelle con fibbia ad ardiglione Omega in oro, *cassa, quadrante e movimento firmati* diam. mm 39

€ 800/1.200





25



25

**OROLOGIO DA POLSO CON CRONOGRAFO  
EBERHARD TAZIO NUVOLARI REF. 30047/C,  
N. 60'520'008, IN ORO GIALLO 18 K**

Cassa in tre corpi in oro lucido, fondello chiuso da otto viti, pulsanti cronografici rettangolari, lunetta graduata con scala tachimetrica. Quadrante nero con numeri arabi in materiale luminescente, due quadranti ausiliari ad ore 6 e 12 rispettivamente con registro delle 12 ore e dei 30 minuti, lancette a bastone con inserto in materiale luminescente, secondi cronografici al centro. Movimento a carica automatica. Cinturino in pelle con fibbia ad ardiglione in oro Eberhard, *cassa, quadrante e movimento firmati*  
diam. mm 39,5

€ 2.000/3.000

26

**OROLOGIO DA POLSO GIRARD PERREGAUX ANNO  
1991, REF. 4961, IN ORO ROSA 18 K, CON SCATOLA E  
GARANZIA DATATA 1992**

Cassa rettangolare in due corpi in oro lucido, fondello chiuso da sei viti, vetro zaffiro. Quadrante nero con numeri arabi ed indici puntiformi applicati, secondi a ore 6, lancette Dauphine. Movimento a carica manuale calibro 2300-119. Cinturino in pelle con fibbia ad ardiglione in oro 18 K Girard Perregaux, *cassa, quadrante e movimento firmati*  
diam. mm 33x26,5

€ 1.400/2.000

26



27

**OROLOGIO DA POLSO CON CRONOGRAFO,  
TACHIMETRO E PULSOMETRO, FRANCK MULLER,  
REF. 7000 CCS, CASSA N. 35, IN ORO GIALLO 18 K,  
CON GARANZIA DATATA 2001**

Cassa in tre corpi in oro lucido, fondello a scatto, lunetta stondata, anse curve fissate con viti cabochon, pulsanti cronografici tondi, vetro zaffiro bombato. Quadrante nero con numeri arabi in materiale luminescente, scala con divisione 1/5 di minuto periferica, scala pulsometrica concentrica per 30 pulsazioni, scala tachimetrica a spirale; due quadranti ausiliari a ore 6 e ore 12 rispettivamente con registro delle 12 h e dei 45 minuti, lancette a spada con inserto in materiale luminescente, secondi cronografici al centro. Movimento a carica automatica calibro FM 7000. Cinturino in pelle con fibbia ad ardiglione in oro giallo *cassa, quadrante e movimento firmati*  
diam. mm 36, spessore mm 14

€ 4.000/6.000

27





28

**OROLOGIO DA POLSO ROLEX OYSTER PERPETUAL DATEJUST LADY, REF. 6917, CASSA N. 5'664'899, 1978 CIRCA, IN ORO GIALLO 18 K**

Cassa Oyster in tre corpi in oro lucido e satinato, fondello e corona a vite, lunetta zigrinata, vetro plastica. Quadrante argenté con indici applicati e lancette a bastone oro, datario a ore 3, secondi al centro. Movimento a carica automatica calibro 2030. Cinturino in pelle con fibbia ad ardiglione non pertinente in oro a basso titolo, *cassa, quadrante e movimento firmati*  
diam. mm 26

€ 1.500/2.500



29

**OROLOGIO DA POLSO LONGINES, CASSA N. 714'135, MOV. N. 7'134'629, ANNI '30, IN PALLADIO E DIAMANTI**

Cassa rettangolare con fondello a scatto, anse inclinate, vetro plastica bombato. Quadrante argenté con indici puntiformi e a bastone applicati decorati in diamanti, secondi ad ore 6, lancette ad ago. Movimento a carica manuale calibro 9L. Cinturino in pelle con fibbia ad ardiglione in oro 14K non pertinente, *cassa, quadrante e movimento firmati*  
dim. mm 21x38

€ 2.000/3.000



30

**OROLOGIO DA POLSO PER SIGNORA JAEGER LE COULTRE 'LUCCHETTO', N. 1'023'746, IN ORO GIALLO 18 K**

Cassa rettangolare con fondello a scatto, anse a lucchetto, corona di carica a ore 6, vetro plastica. Quadrante champagne con indici applicati e lancette a bastone. Movimento a carica manuale. Cinturino in pelle con fibbia ad ardiglione in oro 10K non pertinente, *cassa, quadrante e movimento firmati*  
dim. mm 25x18

€ 700/1.500





31

**OROLOGIO DA POLSO ROLEX,  
REF. 8047, ANNI '40, IN ORO  
GIALLO 9 K**

Cassa tonneau con fondello a scatto, lunetta liscia, vetro plastica. Quadrante argentè con grandi numeri arabi, lancette traforate. Cinturino in pelle con fibbia ad ardiglione in metallo dorato non pertinente, cassa, quadrante e movimento firmati  
dim. mm 31x25

€ 700/900



32

**OROLOGIO DA POLSO  
INTERNATIONAL WATCH  
SCHAFFHAUSEN, INGENIEUR, IN  
ORO GIALLO 18 K**

Cassa in tre corpi con fondello a vite, lunetta liscia, vetro plastica. Quadrante argentè con indici applicati e lancette a bastone in oro con inserto in materiale luminescente, apertura con datario a ore 3, secondi al centro. Movimento a carica automatica. Cinturino in pelle con fibbia ad ardiglione in metallo dorato non pertinente, *cassa, quadrante e movimento firmati*  
diam. mm 37

€ 400/700



33

**OROLOGIO DA POLSO CON  
CRONOGRAFO ZENITH,  
REF. 16'518, N. 132'204, IN ORO  
GIALLO 18 K**

Cassa in tre corpi con fondello a scatto, lunetta liscia, pulsanti cronografici rettangolari, vetro plastica. Quadrante blu con numeri arabi e indici a punta di freccia applicati, due quadranti ausiliari argentè a ore 3 e 9 rispettivamente con registro dei 45 minuti e secondi continui. Movimento a carica manuale calibro 156. Cinturino in pelle con fibbia ad ardiglione in metallo dorato non pertinente, *cassa, quadrante e movimento firmati*  
diam. mm 37

€ 300/500



34

**OROLOGIO DA POLSO CARTIER SANTOS  
AUTOMATIQUE N. 296-1002-11, IN ORO GIALLO 18 K**

Cassa carrè in oro satinato e lucido con fondello chiuso da otto viti, lunetta in oro fissata con viti, corona di carica decorata da uno zaffiro, vetro zaffiro. Quadrante bianco con numeri romani radiali, datario ad ore 3, lancette a spada blu. Movimento a carica automatica. Bracciale a maglie Santos in oro decorate da coppie di viti e chiusura deployante con logo Cartier, *cassa, quadrante e movimento firmati*

dim. mm 28x39

€ 3.500/4.500



35

**OROLOGIO DA POLSO PER  
SIGNORA CARTIER SANTOS  
RONDE N. 117000R-00271, IN  
ORO GIALLO 18 K**

Cassa circolare in oro lucido, fondello chiuso da otto viti, lunetta bombata decorata da otto viti, corona con zaffiro cabochon. Quadrante argenteo con numeri romani radiali, datario a ore 3, lancette a spada blu, secondi al centro. Movimento al quarzo. Cinturino in pelle con fibbia ad ardiglione in oro 18 K, *cassa, quadrante e movimento firmati*

€ 1.200/1.800



36

**OROLOGIO DA POLSO CARTIER  
TANK, NO. 7808714622, IN ORO  
GIALLO 18 K**

Cassa rettangolare in oro lucido, fondello chiuso da sei viti sui fianchi, corona di carica decorata da uno zaffiro cabochon, vetro zaffiro. Quadrante bianco con numeri romani radiali, lancette a spada blu. Movimento a carica manuale. Cinturino in pelle con fibbia ad ardiglione in oro giallo non firmata, *cassa, quadrante e movimento firmati*

€ 1.600/2.200



37

**OROLOGIO DA POLSO CARTIER  
TANK, REF. 1601 B, CASSA N. 0020  
CC, IN PLATINO E ORO BIANCO  
18 K, CON SCATOLA**

Cassa rettangolare in due corpi in platino lucido e satinato, fondello chiuso da quattro viti sui fianchi, corona decorata da zaffiro. Quadrante avorio con numeri romani radiali, lancette a spada. Movimento a carica manuale. Cinturino in pelle con fibbia déployante in oro bianco 18 k Cartier, *cassa, quadrante, movimento e fibbia firmati*

€ 3.000/5.000





38

**OROLOGIO DA POLSO CARTIER PASHA AUTOMATIC, REF. 1990, CASSA N. M102064, IN ORO GIALLO 18 K, CON SCATOLA, GARANZIA E CINTURINO CARTIER DI RICAMBIO**

Cassa in tre corpi in oro liscio, fondello chiuso da otto viti, anse Vêndome, copri-corona a vite decorato da zaffiro cabochon, lunetta liscia, vetro zaffiro. Quadrante argenté inciso a motivi radiali con numeri arabi 3, 6 9 e 12, lancette a spada con inserto in materiale luminescente, secondi cronografici al centro, datario ad ore 4. Movimento a carica automatica. Cinturino in pelle con fibbia déployante in oro 18 K Cartier, *cassa, quadrante, cinturino e movimento firmati.*

diam.mm 38

€ 2.500/4.500



39

**OROLOGIO DA POLSO CARTIER TANK À VIS, COLLECTION PRIVÉE, REF. 2553, CASSA N. 232 MG, IN ORO GIALLO 18 K, CON SCATOLA E GARANZIA, 2000 CIRCA**

Cassa rettangolare in tre corpi in oro lucido e satinato, fondello chiuso da otto viti con oblò in vetro zaffiro e movimento a vista decorato dal logo Cartier doppia C, lunetta rialzata fissata da quattro viti, corona decorata da zaffiro. Quadrante argenté con decorazione guilloché 'sunburst', quadrante decentrato dei minuti in numeri arabi radiali, apertura per i giorni nella parte inferiore, per le ore in quella superiore, lancette a spada. Movimento a carica manuale calibro 9902MC. Cinturino in pelle con fibbia déployante in oro 18 K Cartier, *cassa, quadrante, movimento, cinturino e fibbia firmati*

dim. mm 28X40

€ 4.500/6.500











40

**OROLOGIO DA POLSO CARTIER DIVAN AUTOMATIC,  
REF. 2614, CASSA N. 437034 CE, IN ACCIAIO, CON  
SCATOLA E GARANZIA**

Cassa rettangolare in due corpi in acciaio lucido e satinato, fondello chiuso da otto viti, corona di carica decorata da zaffiro, vetro zaffiro. Quadrante argenté con numeri romani radiali, lancette a spada blu, secondi al centro. Movimento a carica automatica. Cinturino in pelle con fibbia ad ardiglione in acciaio Cartier, *cassa, quadrante, movimento, cinturino e fibbia firmati*  
dim. mm 38X31

€ 1.200/2.000



41

**OROLOGIO DA POLSO CARTIER DIVAN AUTOMATIC,  
REF. 2603, CASSA N. 272205 CE, IN ORO GIALLO  
18 K, CON SCATOLA E GARANZIA**

Cassa rettangolare in due corpi in oro lucido e satinato, fondello chiuso da otto viti, corona di carica decorata da zaffiro, vetro zaffiro. Quadrante argenté con numeri romani radiali, lancette a spada blu, secondi al centro. Movimento a carica automatica. Cinturino in pelle con fibbia ad ardiglione in oro 18 K Cartier, *cassa, quadrante, movimento, cinturino e fibbia firmati*  
dim. mm 38X31

€ 2.500/3.500



42

**OROLOGIO DA POLSO CON CRONOGRAFO HUBLOT ELEGANT MDM REF. 1810,1, N. 407476, IN ACCIAIO**

Cassa in tre corpi in acciaio lucido e satinato, fondello chiuso da sei viti, anse coperte, pulsanti cronografici ovali, vetro zaffiro. Quadrante nero con numeri arabi in materiale luminescente, tre quadranti ausiliari a ore 3,6, 9 rispettivamente per i secondi continui, registro delle 12 ore e dei 30 minuti, secondi a ore 6, datario tra ore 4 e ore 5, lancette a foglia con inserto in materiale luminescente, secondi cronografici al centro. Movimento a carica automatica. Cinturino in caucciù con chiusura deployante in acciaio, *cassa, quadrante e movimento firmati*

diam. mm 40

€ 1.000/1.500



43

**OROLOGIO DA POLSO OMEGA DE VILLE AUTOMATIC CO-AXIAL ESCAPEMENT LIMITED EDITION, REF. 59413100 N. 60'351'574, ESEMPLARE N. 43/99, IN ORO BIANCO 18 K, CON SCATOLA E GARANZIA**

Cassa in oro lucido con fondello chiuso da cinque viti, lunetta e anse gradinate, vetro zaffiro. Quadrante argentè con anello delle ore sfaccettato, numeri romani e indici applicati, lancette con inserto in materiale luminescente, datario a ore 3, secondi al centro. Movimento a carica automatica con scappamento co-assiale. Cinturino in pelle con chiusura deployante in oro bianco, *cassa, quadrante e movimento firmati*

diam. mm 38

€ 2.800/3.500





44

**OROLOGIO DA POLSO CON CRONOGRIFO JAEGER  
LE COULTRE REVERSO SQUADRA, REF. Q7018620,  
N. 2646037, IN ACCIAIO, CON SCATOLA E GARANZIA  
DATATA 2011**

Cassa rettangolare reversibile in acciaio lucido e satinato, fondello chiuso da 4 viti, con oblò in vetro zaffiro sul movimento, pulsanti cronografici rettangolari, vetro zaffiro. Quadrante bianco con parte centrale rigata, numeri arabi neri, tre quadranti ausiliari ad ore 3,6, e 9, rispettivamente con registro dei 30 minuti, delle 24 e delle 12 ore, datario a ore 12, lancette a bastone con inserto in materiale luminescente, secondi cronografici al centro. Movimento a carica automatica calibro 754. Cinturino in gomma con chiusura deployante in acciaio Jaeger Le Coultre, *cassa, quadrante e movimento firmati*

dim. mm 50,5x35

€ 2.500/3.500

45



45

**OROLOGIO DA POLSO CON CRONOGRAFO,  
DOPPIO FUSO ORARIO E CALENDARIO TORRINI  
DUALCHRON, N. 46/5094, IN ACCIAIO, CON  
SCATOLA E GARANZIA DATATA 1996**

Cassa in tre corpi in acciaio lucido e satinato, fondello chiuso da sette viti, corona e pulsanti cronografici sul lato sinistro della cassa, lunetta liscia, vetro zaffiro. Quadrante argentè con indici applicati a bastone oro, quattro quadranti ausiliari con secondi continui, registro dei 30 minuti, giorni del mese e doppio fuso orario. Movimento a carica automatica. Bracciale a maglie in acciaio lucido e satinato con chiusura deployante a scomparsa Torrini, *cassa, quadrante e movimento firmati*

diam. mm 38, spessore mm 13,5  
€ 500/800

46

**OROLOGIO DA POLSO CON CRONOGRAFO  
LONGINES AVIGATION, REF. L2.620.4.732, N.  
28700578, IN ACCIAIO, CON SCATOLA E GARANZIA  
DATATA 1999**

Cassa in tre corpi in acciaio lucido, fondello con oblò in vetro zaffiro, pulsanti cronografici tondi. Quadrante argentè con numeri arabi applicati, due quadranti ausiliari a ore 3 e 9 rispettivamente per i secondi continui e registro dei 30 minuti, datario a ore 6, lancette a spada con inserto in materiale luminescente, secondi cronografici al centro. Movimento a carica automatica calibro L651.3. Cinturino in pelle con fibbia ad ardiglione in acciaio, *cassa, quadrante e movimento firmati*

diam. mm 40  
€ 700/1.000

46



47



47

**OROLOGIO DA POLSO CON CRONOGRAFO  
INTERNATIONAL WATCH SCHAFFHAUSEN DESIGN  
PORSCHE, REF. 3732, IN TITANIO**

Cassa in titanio, fondello a vite lunetta liscia, lunetta interna nera con scala tachimetrica, vetro zaffiro, pulsanti cronografici integrati alla cassa. Quadrante nero con indici puntiformi in materiale luminescente, tre quadranti ausiliari a ore 3, 6 e 9 rispettivamente con registro delle 12 ore, secondi continui e registro dei 30 minuti, lancette a bastone bianche, secondi cronografici rossi al centro. Movimento a carica automatica. Bracciale integrato alla cassa a maglie in titanio, chiusura deployante IWC Porsche Design, *cassa, quadrante e movimento firmati*

diam. mm 36

€ 600/900



48



48

**OROLOGIO DA POLSO TUDOR PRINCE OYSTERDATE  
REF. 9071/4, CASSA N. 877'554, IN ACCIAIO, CON  
SCATOLA**

Cassa Oyster in tre corpi con fondello e corona a vite, lunetta zigrinata, vetro plastica. Quadrante argentè con indici applicati e lancette a bastone, datario a ore 3, secondi al centro. Movimento a carica automatica. Bracciale a maglie Oyster ripegate in acciaio con chiusura deployante Rolex, *cassa, quadrante e movimento firmati* diam. mm 34

€ 300/500

49

**OROLOGIO DA POLSO TUDOR PRINCE DATE  
HYDRONAUT 200MT/660FT, REF. 89190, N. 0745915,  
IN ACCIAIO, CON SCATOLA E GARANZIA DATATA  
1999**

Cassa in tre corpi in acciaio lucido e satinato con fondello e corona a vite, lunetta girevole con minuti, vetro zaffiro. Quadrante argentè con indici puntiformi e a punta di freccia applicati in materiale luminescente, lancette a spada con inserto in materiale luminescente, datario a ore 3, secondi al centro. Movimento a carica automatica. Bracciale a maglie in acciaio lucido e satinato con chiusura deployante Tudor, *cassa, quadrante e movimento firmati* diam. mm 41.5

€ 700/1.200

49



50



50

**OROLOGIO DA POLSO TUDOR HYDRONAUT II  
200MT/660FT, REF. 20060B, N. J256629, IN ACCIAIO,  
CON SCATOLA E GARANZIA DATATA 2009**

Cassa in tre corpi con fondello e corona a vite, lunetta girevole graduata blu e rossa, vetro zaffiro. Quadrante blu con indici geometrici applicati e lancette a freccia con inserti in materiale luminescente, datario a ore 3, secondi al centro. Movimento a carica automatica. Cinturino in gomma blu con chiusura deployante in acciaio Tudor, *cassa, quadrante e movimento firmati* diam. mm 42

€ 800/1.200



51

**OROLOGIO DA POLSO CON CRONOGRIFO OMEGA SEAMASTER AQUA TERRA CO-AXIAL CHRONOMETER, REF. 23110445006001, N. 78499134, IN ACCIAIO, CON SCATOLA E GARANZIA DATATA 2010**

Cassa in tre corpi in acciaio lucido e satinato, fondello a vite con oblò in vetro zaffiro sul movimento, anse a lira, pulsanti cronografici ogivali, lunetta liscia, vetro zaffiro. Quadrante antracite a righe verticali, indici applicati e lancette a punta di freccia con inserti in materiale luminescente, tre quadranti ausiliari a ore 3,6, e 9 rispettivamente con registri dei 30 minuti e delle 12 ore e secondi continui, datario tra ore 4 e 5, secondi cronografici al centro. Movimento a carica automatica calibro 3313. Bracciale a maglie satinato e chiusura deployante Omega, *cassa, quadrante e movimento firmati* diam. mm 44, spessore mm 14,5

€ 1.800/2.500



52

**OROLOGIO DA POLSO CON CRONOGRIFO OMEGA SEAMASTER AQUA TERRA GMT, CO-AXIAL CHRONOMETER 150/500FT, REF. 23113432202004, N. 85808805, IN ACCIAIO, CON SCATOLA E GARANZIA DATATA 2013**

Cassa in tre corpi in acciaio lucido e satinato, fondello a vite con oblò in vetro zaffiro sul movimento, anse a lira, lunetta liscia, vetro zaffiro. Quadrante argentè a righe verticali, indici applicati e numeri arabi, lancette a punta di freccia con inserti in materiale luminescente, lancetta del secondo fuso orario a freccia, secondi al centro, datario a ore 6. Movimento a carica automatica calibro 8605. Cinturino in pelle con chiusura deployante Omega in acciaio satinato, *cassa, quadrante e movimento firmati* diam. mm 44, spessore mm 14,5

€ 2.500/3.000



53

**OROLOGIO DA POLSO CON CRONOGRIFO OMEGA SEAMASTER AQUA TERRA AUTOMATIC CHRONOMETER, REF. 2812.30.37, N. 78102131, IN ACCIAIO, CON SCATOLA**

Cassa in tre corpi in acciaio lucido e satinato, fondello a vite con Logo Seamaster a rilievo, anse a lira, pulsanti cronografici ogivali, lunetta liscia, vetro zaffiro. Quadrante argentè con indici applicati a punta di freccia e lancette con inserti in materiale luminescente, tre quadranti ausiliari a ore 3,6, e 9 rispettivamente con registri dei 30 minuti, delle 12 ore e secondi continui, datario a ore 6, secondi cronografici al centro. Movimento a carica automatico calibro 3301. Cinturino in pelle con chiusura deployante Omega in acciaio, *cassa, quadrante e movimento firmati* diam. mm 43, spessore mm 14

€ 1.000/1.500











54

**OROLOGIO DA POLSO CON CRONOGRAFO, DATARIO E FASI LUNARI OMEGA SPEEDMASTER PROFESSIONAL BROAD ARROW, REF. 35752000, N. 77'030'989, IN ACCIAIO, CON SCATOLA E GARANZIA DATATA 2000**

Cassa in tre corpi in acciaio lucido e satinato, fondello a vite con logo Speedmaster e incisione: 'Flight qualified by NASA For All Manned Space Missions - The First Watch Worn On The Moon', anse a lira, lunetta con scala tachimetrica a 300 unità per ora, pulsanti cronografici tondi, vetro zaffiro. Quadrante bianco con indici applicati blu, tre quadranti ausiliari a ore 3, 6, 9 e 12 rispettivamente con registri dei 30 minuti, delle 12 ore e secondi continui, datario e apertura per le fasi lunari, lancette Broad Arrow con inserto in materiale luminescente, secondi cronografici al centro. Movimento a carica manuale calibro 1866. Bracciale a maglie in acciaio satinato con chiusura deployante Omega, *cassa, quadrante e movimento firmati*

diam. mm 42, spessore mm 14

€ 1.800/2.500



55

**OROLOGIO DA POLSO OMEGA SPEEDMASTER PROFESSIONAL REF. ST34502210, N. 48'287'875, IN ACCIAIO, CON SCATOLA E GARANZIA DATATA 1995**

Cassa in tre corpi in acciaio lucido e satinato, fondello a vite con logo Speedmaster e incisione: 'Flight qualified by NASA For All Manned Space Missions - The First Watch Worn On The Moon', anse a lira, lunetta nera con scala tachimetrica a 500 unità per ora, anse a lira, pulsanti cronografici tondi. Quadrante nero con indici luminescenti a bastone, tre quadranti ausiliari a ore 3, 6, e 9 rispettivamente con registri dei 30 minuti e delle 12 ore, secondi continui; lancette bianche con inserto luminescente, secondi cronografici al centro. Movimento a carica manuale calibro 861. Bracciale a maglie in acciaio satinato con chiusura deployante Omega, *cassa, quadrante e movimento firmati*

diam. mm 42

€ 1.500/2.000





56

**OROLOGIO DA POLSO CON CRONOGRAFO E CALENDARIO PERPETUO BREITLING NAVITIMER 1461 52 WEEKS PERPETUAL CALENDAR, REF. A38022, ES. 26/1000, N. 1'160'717'755, IN ACCIAIO, CON SCATOLA E GARANZIA**

Cassa in tre corpi in acciaio lucido con fondello a vite, lunetta zigrinata girevole, pulsanti cronografici tondi, vetro zaffiro. Quadrante azzurro con numeri arabi, quattro quadranti ausiliari rispettivamente con indicazione delle 52 settimane, doppia indicazione del contatore delle 12 ore e giorni della settimana, dei 30 minuti e del mese, dei secondi continui e del giorno del mese, lancette a bastone con inserto in materiale luminescente, secondi cronografici al centro. Movimento a carica automatica calibro 38, cinturino in pelle con chiusura deployante in acciaio Breitling, *cassa, quadrante e movimento firmati*  
diam. mm 42

€ 1.200/2.000



57

**OROLOGIO DA POLSO CON CRONOGRAFO BREITLING FOR BENTLEY MOTORS SPECIAL EDITION CERTIFIED CHRONOMETER 100M/300FT, REF. A25362, N. 1'160'173'620, IN ACCIAIO, CON SCATOLA E GARANZIA**

Cassa in tre corpi in acciaio lucido con fondello a vite, lunetta zigrinata, pulsanti cronografici tondi, vetro zaffiro. Scala tachimetrica variabile con lunetta girevole argentè, quadrante nero con indici applicati e lancette a bastone con inserto in materiale luminescente, tre quadranti ausiliari a ore 3,6,9 rispettivamente con secondi continui, registri delle 6 ore e dei 15 minuti, datario tra ore 4 e 5, secondi cronografici al centro. Movimento a carica automatica calibro 25B, *cassa, quadrante e movimento firmati*  
diam. mm 50, spessore mm 15,3

€ 1.800/2.500

*Questo orologio è stato prodotto da Breitling nel 2003 per commemorare la partecipazione di Bentley alla gara 24 Ore di Le Mans.*





58

**OROLOGIO DA POLSO CORUM SPIRIT OF ECSTASY  
PER ROLLS ROYCE, REF. 55595H12, CASSA N. 313'825,  
IN ORO BIANCO 18 K, ANNI '90**

Cassa in due corpi modellata a radiatore Rolls Royce sormontato dalla silhouette Spirit of Ecstasy, fondello chiuso da quattro viti. Quadrante nero finestrato, lancette a bastone bianche. Movimento a carica manuale. Cinturino in pelle con fibbia ad ardiglione in acciaio Corum, *cassa, quadrante, movimento e fibbia firmati*  
dim. mm 29x24

€ 2.000/3.000





59

**OROLOGIO DA POLSO CON CALENDARIO PERPETUO E FASI LUNARI INTERNATIONAL WATCH SCHAFFHAUSEN, 'NOVECENTO', N. 43, CASSA N. 2'393'588, IN PLATINO, ANNI '90**

Cassa rettangolare con fondello chiuso da sei viti, vetro zaffiro. Quadrante bianco con indici applicati a bastone, quattro quadranti ausiliari rispettivamente con apertura per le fasi lunari, datario, giorno della settimana; apertura per l'indicazione dell'anno tra ore 10 e 11, lancette a foglia. Movimento a carica automatica. Cinturino in pelle con fibbia ad ardiglione in platino IWC, cassa, quadrante e movimento firmati

dim. mm 41x27

€ 6.000/8.000



60

**OROLOGIO DA POLSO CON CALENDARIO PERPETUO E FASI LUNARI FRANCK MULLER REF. 2850 QP, N. 01, IN ORO ROSA 18 K, ANNI '90**

Cassa tonneau dal profilo bombato e incurvato, fondello a scatto, vetro zaffiro. Quadrante argenté con numeri arabi radiali, quattro quadranti ausiliari rispettivamente per il giorno del mese, le fasi lunari, il giorno della settimana, il mese con l'anno bisestile, lancette blu a foglia. Movimento a carica automatica calibro 2800, *cassa, quadrante e movimento firmati* dim. mm 45x31

€ 4.000/6.000



61

**OROLOGIO DA POLSO CON CALENDARIO COMPLETO E FASI LUNARI MOVADO, ANNI '50, IN ORO GIALLO 18 K**

Cassa in tre corpi in oro lucido, fondello a vite, lunetta liscia, vetro plastica. Quadrante argenté con numeri arabi e indici a punta di freccia applicati, anello periferico per i giorni del mese, quadrante ausiliario a ore 6 con secondi continui ed apertura per le fasi lunari, finestrelle per il mese ed il giorno della settimana a ore 12, lancette Dauphine, lancetta per i giorni del mese con sferetta rossa all'estremità. Movimento a carica manuale. Bracciale a maglie in oro giallo 18 K non pertinente, *cassa, quadrante e movimento firmati* diam. mm 33

€ 2.200/3.000



62

**OROLOGIO DA POLSO CON CRONOMETRO, CALENDARIO COMPLETO E FASI LUNARI, LUCIEN ROCHAT, CASSA. N. 922, ANNI '90, IN ORO GIALLO 18 K**

Cassa in tre corpi con fondello a scatto, pulsanti cronografici a oliva, anse a staffa, vetro plastica. Quadrante bianco con numeri arabi neri, anello periferico con giorni del mese in rosso, tre quadranti ausiliari a ore 3, 6 e 9 rispettivamente con registro dei minuti, delle 12 ore con apertura per le fasi lunari e secondi continui, lancette a foglia, secondi cronografici al centro, lancetta per il datario in oro a freccia. Movimento a carica manuale. Cinturino in pelle con fibbia ad ardiglione placcata oro Lucien Rochat, *cassa, quadrante e movimento firmati* diam. mm 36

€ 1.000/2.000



63

**OROLOGIO DA POLSO GERALD GENTA, REF. G3091.7,  
N. 46'650, ANNI '90, IN ORO GIALLO 18 K**

Cassa in due corpi in oro lucido e satinato, fondello chiuso da otto viti, lunetta con ore in numeri romani e profilo interno ottagonale, corona decorata da una pietra di luna cabochon, vetro zaffiro sfaccettato. Quadrante bianco con anello ottagonale dei minuti in blu, lancette ad ago. Movimento a carica automatica. Cinturino in pelle, fibbia ad ardiglione in oro giallo 18 K Gerald Genta, *cassa, quadrante e movimento firmati*  
diam. mm 33

€ 1.000/1.500



64

**OROLOGIO DA POLSO CON CALENDARIO PERPETUO  
E FASI LUNARI GERALD GENTA, REF. G2994.7,  
N. 41'560, IN ORO GIALLO 18 K, ANNI '80**

Cassa in oro lucido, fondello chiuso da otto viti, lunetta con profilo interno ottagonale con numeri romani, corona a punta di diamante, vetro zaffiro con sfaccettatura radiale. Quadrante bianco, piccoli numeri romani in smalto, quattro quadranti ausiliari rispettivamente per il mese e l'anno bisestile, giorno del mese, giorno della settimana e fasi lunari, lancette ad ago. Movimento a carica automatica. Cinturino originale in pelle, fibbia ad ardiglione Gerald Genta in oro 18 K, *cassa, quadrante e movimento firmati*  
diam. mm 33

€ 2.500/4.000







65

**OROLOGIO DA POLSO CON RIPETIZIONE MINUTI,  
CALENDARIO PERPETUO E FASI LUNARI GERALD  
GENTA, REF. G 2015.4, N. 34'269, N. 74, IN ORO  
GIALLO 18 K**

Cassa in oro lucido, fondello a vite con oblò sul movimento in vetro zaffiro, corona con zaffiro cabochon, pulsante per la ripetizione minuti a ore 9, lunetta modanata, logo, numero e referenza incise sui fianchi. Quadrante argenté con numeri romani smaltati, quattro quadranti ausiliari rispettivamente per il mese e l'anno bisestile, giorno del mese, giorno della settimana e fasi lunari, lancette ad ago. Movimento a carica automatica. Cinturino originale in pelle, fibbia ad ardiglione Gerald Genta in oro 18 K, *cassa, quadrante e movimento firmati*

diam. mm 36

€ 20.000/30.000



66

**OROLOGIO DA POLSO CON TOURBILLON GERALD GENTA N. 02,  
REF. G4008.4, CASSA N. 46739, 1990 CIRCA, IN ORO GIALLO 18 K, CON  
SCATOLA E CINTURINO DOPPIO DI CORREDO**

Cassa ottagonale in tre corpi in oro lucido, fondello chiuso da otto viti con oblò in vetro zaffiro, lunetta a gradini circolare, anse a barra, corona sfaccettata, vetro zaffiro. Quadrante bianco con numeri romani, quadrante dei secondi continui con lancetta rossa ad ore 6 con oblò sulla gabbia del tourbillon, lancette a spada in oro. Movimento a carica automatica finemente cesellato. Cinturino in pelle, fibbia deployante in oro giallo 18 K con estremità analoga alle anse Gerald Genta, *cassa, quadrante e movimento firmati*  
diam. mm 36

*Corredato di un altro cinturino in pelle decorato da barrette in oro realizzate analogamente alle barre delle anse e della chiusura*

€ 18.000/25.000







gérald genta

SWISS

XI

XII

I

X

IX

II

VIII

III

VII

IIII

60

30



67

**OROLOGIO DA POLSO CON CRONOGRAFO  
MONOPULSANTE DANIEL ROTH N. 01, 1990 CIRCA,  
IN ORO GIALLO 18 K**

Cassa ovale in due corpi in oro lucido, vetro zaffiro sul retro con movimento a vista, pulsante cronografico rettangolare a ore 2, lunetta modanata, vetro zaffiro. Quadrante in oro brunito guilloché e satinato, anello delle ore con numeri romani radiali a cui si sovrappongono i due quadranti ausiliari a ore 3 e 9 rispettivamente con contatore dei 30 minuti e secondi continui, lancette blu a freccia, secondi cronografici al centro. Movimento a carica manuale calibro 2220. Cinturino in pelle con fibbia ad ardiglione in oro 18 K, *cassa, quadrante e movimento firmati* dim. mm 40x42, spessore mm 12

€ 6.000/8.000



68

**OROLOGIO DA POLSO CON CRONOGRAFO  
BREGUET, REF. 5237, N. 2713 A, ANNI '90, IN ORO  
GIALLO 18 K**

Cassa in oro lucido con oblò in vetro zaffiro sul fondello, pulsanti cronografici tondi, fianchi zigrinati a moneta, lunetta bombata, anse dritte, vetro zaffiro. Quadrante argenté con parte centrale guilloché, numeri romani radiali, due quadranti ausiliari ad ore 3 e 9 rispettivamente con registro dei 30 minuti e secondi continui. Movimento a carica manuale. Cinturino in pelle, fibbia ad ardiglione in oro 18 kt, *cassa, quadrante e movimento firmati* diam. mm 36

€ 8.000/10.000





69

**OROLOGIO DA POLSO CON CALENDARIO PERPETUO  
E ANNO BISESTILE BREGUET PERPETUAL CALENDAR,  
REF. 3050 BA, N. 4933 A, IN ORO GIALLO 18 K**

Cassa in tre corpi in oro lucido, fianchi zigrinati a moneta, lunetta bombata, anse dritte, vetro zaffiro. Quadrante argenté con parte centrale guilloché, numeri romani radiali, quattro quadranti ausiliari rispettivamente per i giorni del mese, calendario lunare, giorno della settimana, mese con indicazione dell'anno bisestile. Movimento a carica automatica. Cinturino in pelle con catenella di sicurezza in oro, fibbia ad ardiglione in oro 18 kt, *cassa e movimento firmati* diam. mm 36

€ 7.000/10.000





70

**OROLOGIO DA POLSO CON TOURBILLON  
BREGUET, REF. 3450, BREVET DU 7 MESSIDOR AN  
9, TOURBILLON N. 014, N. 423 E, 1993 CIRCA, IN  
PLATINO E ORO ROSA**

Cassa in platino con due anelli in oro a profilare la banda zigrinata sui fianchi, fondello con oblò in vetro zaffiro, lunetta bombata, anse dritte, vetro zaffiro. Quadrante argenteo con anello delle ore decentrato nella parte alta e numeri romani su fondo satinato, lancette traforate blu; nella parte inferiore oblò in vetro zaffiro sulla gabbia del tourbillon a tre braccia. Movimento a carica manuale calibro 558. Cinturino in pelle, fibbia ad ardiglione in platino, *cassa, quadrante e movimento firmati*

diam. mm 36

€ 30.000/40.000





71

**OROLOGIO DA POLSO JAEGER LE COULTRE  
GENTILHOMME RESERVE DE MARCHE, REF. 155.1.93,  
N. 89, IN ORO GIALLO 18 K**

Cassa in tre corpi in oro lucido, fondello chiuso da cinque viti, lunetta liscia, vetro zaffiro. Quadrante bianco con numeri romani in smalto nero, due quadranti ausiliari a ore 2 e 6 rispettivamente con datario e secondi continui, indicatore del livello della riserva di carica a ore 10, lancette a foglia blu. Movimento a carica automatica. Cinturino in pelle con fibbia ad ardiglione oro Jaeger Le Coultre, *cassa, quadrante e movimento firmati*  
diam. mm 34,5

€ 2.500/3.500



72

**OROLOGIO DA POLSO VACHERON & CONSTANTIN,  
REF. N. 33160/000G-2, N. 640737, IN ORO BIANCO  
18 K, CON SCATOLA, ASTUCCIO IN PELLE E  
GARANZIA DATATA 1994**

Cassa ultrapiatta con fondello a scatto, anse dritte, vetro zaffiro. Quadrante bianco con numeri romani, lancette a foglia. Movimento a carica manuale calibro 1003. Cinturino in pelle Vacheron con fibbia ad ardiglione con croce di Malta Vacheron in oro bianco, *cassa, quadrante e movimento firmati*  
diam. mm 33, spessore mm 4,5

€ 2.000/3.000





73

**OROLOGIO DA POLSO AUDEMARS PIGUET CLASSIC  
DUAL TIME, N. 94188, ANNI '90, IN ORO GIALLO 18 K**

Cassa in oro lucido e satinato, fondello a scatto, lunetta a gradini, vetro zaffiro. Quadrante bianco con numeri romani, due quadranti ausiliari a ore 3 e ore 9 rispettivamente per il datario e giorno della settimana, lancette ad ago in oro. Movimento a carica automatica. Cinturino in pelle con fibbia ad ardiglione in oro 18 K Audemars Piguet, *quadrante, movimento, cinturino e fibbia firmati*

€ 2.000/3.000



74

**OROLOGIO DA POLSO CON DOPPIO FUSO ORARIO E  
RISERVA DI CARICA AUDEMARS PIGUET JULES DUAL  
TIME, REF. BA25685, N. C68472, ANNI '90, IN ORO  
GIALLO 18 K**

Cassa in oro lucido e satinato, fondello a scatto, lunetta a gradini, vetro zaffiro. Quadrante bianco con numeri romani, due quadranti ausiliari a ore 2 e ore 6 rispettivamente per il datario e il secondo fuso orario, indicatore del livello della riserva di carica a ore 10, lancette a foglia blu. Movimento a carica automatica. Cinturino in pelle con fibbia ad ardiglione in oro 18 K Audemars Piguet, *quadrante, movimento, cinturino e fibbia firmati*

€ 3.000/4.000





75

**OROLOGIO DA POLSO CON CRONOGRAFO  
VACHERON & CONSTANTIN REF. 47001 N. 606006,  
IN ORO ROSA 18 K, ANNI '90**

Cassa in oro lucido e satinato, lunetta chiusa da quattro viti, lunetta modanata, pulsanti cronografici tondi, vetro zaffiro. Quadrante argenté guilloché con indici applicati a bastone, tre quadranti ausiliari rispettivamente per le 12 ore, i 30 minuti e i secondi continui, secondi cronografici al centro, lancette a ago. Movimento a carica automatica calibro 1126. Cinturino in pelle con fibbia ad ardiglione con croce di Malta Vacheron & Constantin in oro 18 k, *cassa, quadrante e movimento firmati*  
diam. mm 38

€ 4.000/6.000



76

**OROLOGIO DA POLSO CON CRONOMETRO  
VACHERON & CONSTANTIN REF. 49002, CASSA  
N. 628'214, IN ORO GIALLO 18 K, ANNI '90**

Cassa in tre corpi in oro lucido, fondello chiuso da quattro viti, pulsanti cronografici rettangolari, vetro zaffiro. Quadrante bianco con indici a bastone applicati, tre quadranti ausiliari rispettivamente a ore 3,6 e 9 rispettivamente con registro dei 30 minuti, secondi continui e registro delle 12 ore, datario a ore 6, lancette ad ago, secondi cronografici al centro. Movimento a carica automatica calibro 1136. Cinturino in pelle con fibbia ad ardiglione con croce di Malta Vacheron & Constantin in oro 18 k, *cassa, quadrante, movimento, cinturino e fibbia firmati*  
diam. mm 35

€ 4.500/6.500





77

**OROLOGIO DA POLSO ROLEX  
REF. 2280, CASSA N. 139'041,  
1943 CIRCA, IN ACCIAIO**

Cassa Oyster con fondello e corona a vite, lunetta liscia, vetro plastica. Quadrante argentè con ore e minuti in numeri arabi, lancette ad ago blu, secondi rossi al centro. Movimento a carica manuale. Bracciale a maglie elastiche in acciaio non pertinente, *cassa, quadrante, e movimento firmati* diam. mm 31

€ 1.500/2.000

*L'orologio è corredato di una lettera inviata dalla Rolex in data 18 marzo 1943, con firma autografa del direttore Hans Wilsdorf, in cui si informa il cliente del costo dell'orologio e si specifica che il saldo della fattura non sarà richiesto durante il periodo bellico.*



78

**OROLOGIO DA POLSO, ROLEX  
DATE JUST LADY, REF. 6516,  
SERIALE 2'414'977, IN ACCIAIO**

Cassa in tre corpi con fondello e corona a vite, lunetta liscia, vetro plastica. Quadrante argentè con indici applicati e lancette a bastone, secondi al centro, datario ad ore 3. Movimento a carica automatica calibro 1130. Bracciale a maglie Jubilé acciaio e oro e chiusura deployante Rolex, *cassa, quadrante, e movimento firmati* diam. mm 25

€ 300/500



79

**OROLOGIO DA POLSO PER  
SIGNORA ROLEX OYSTER  
PERPETUAL DATE JUST LADY,  
REF. 6517, CASSA N. 2'072'934, IN  
ACCIAIO E ORO**

Cassa in acciaio lucido e satinato con fondello e corona a vite, ghiera zigrinata e corona in oro giallo, vetro plastica. Quadrante argentè con indici e lancette a bastone in oro, datario ad ore 3, secondi al centro. Movimento a carica automatica calibro 1161. Bracciale a maglie Oyster rivettate in acciaio e oro, chiusura deployante Rolex, *cassa, quadrante, e movimento firmati* diam. mm 25

€ 500/800



80

**OROLOGIO DA POLSO PER  
SIGNORA PATEK PHILIPPE  
REF. 3350/1, CASSA N. 2'658'623,  
MOV. N 989'573, IN ORO BIANCO  
E DIAMANTI, CON SCATOLA E  
CONTROSCATOLA**

Cassa ovale in due corpi con fondello a scatto, lunetta decorata da una linea di diamanti taglio brillante rotondo, vetro zaffiro. Quadrante argentè con indici a bastone applicati, lancette ad ago. Movimento a carica manuale. Bracciale integrato alla cassa a maglie effetto tessuto in oro bianco satinato, chiusura in oro analogamente lavorata Patek Philippe, *cassa, quadrante e movimento firmati*  
dim. mm 23,5x21

€ 2.500/3.500



81

**OROLOGIO DA POLSO PER  
SIGNORA ROLEX, REF. 9945,  
CASSA N. 827'794, IN ORO  
GIALLO E ORO BIANCO**

Cassa in due corpi con fondello a scatto, lunetta liscia, vetro zaffiro. Quadrante argentè con indici a bastone oro applicati, lancette ad ago. Movimento a carica manuale calibro 650. Bracciale integrato alla cassa a maglie effetto tessuto in oro bianco e oro giallo satinato, chiusura in oro giallo satinato Rolex, *cassa, quadrante e movimento firmati*  
diam. mm 24

€ 1.000/2.000



82

**OROLOGIO DA POLSO ROLEX  
DATE JUST LADY, REF. 6700,  
CASSA N. 581'3372, IN ORO ROSA  
18 K**

Cassa Oyster in tre corpi in oro lucido e satinato con fondello e corona a vite, lunetta zigrinata, vetro plastica. Quadrante champagne con indici applicati e lancette a bastone con inserto in materiale luminescente, secondi al centro. Movimento a carica automatica calibro 2030. Bracciale maglie Jubilé con fibbia deployante in oro giallo Rolex, *cassa, quadrante e movimento firmati*  
diam. mm 25

€ 2.000/3.000



83

**OROLOGIO DA POLSO ROLEX OYSTER PERPETUAL DATEJUST,  
REF. 116234, IN ACCIAIO E ORO BIANCO, CON SCATOLA**

Cassa Oyster in tre corpi in acciaio lucido e satinato, fondello e corona a vite, lunetta zigrinata in oro bianco, vetro zaffiro. Quadrante argenté con indici applicati e lancette a bastone con inserto in materiale luminescente, datario a ore 3, secondi al centro. Movimento a carica automatica calibro 3135. Bracciale a maglie Oyster in acciaio lucido e satinato e chiusura déployante Rolex, *cassa, quadrante e movimento firmati*

diam. mm 37

€ 2.500/3.500



84



84

**OROLOGIO DA POLSO ROLEX OYSTER PERPETUAL DAY-DATE, REF. 1803, CASSA N. 1'584'461, IN ORO GIALLO 18 K, CON GARANZIA DATATA 1967**

Cassa Oyster in tre corpi in oro lucido e satinato con fondello e corona a vite, lunetta liscia, vetro plastica. Quadrante argenté con indici applicati e lancette a bastone con inserto in materiale luminescente, datario a ore, apertura per i giorni in italiano a ore 12, secondi al centro. Movimento a carica automatica calibro 1556. Bracciale maglie Oyster rivettate con fibbia deployante in oro giallo Rolex, *cassa, quadrante e movimento firmati*

diam. mm 36  
€ 4.500/6.500

85

**OROLOGIO DA POLSO ROLEX DATE JUST, REF. 1601, CASSA N. 1'512'285, IN ORO ROSA 18 K**

Cassa Oyster in tre corpi in oro lucido e satinato con fondello e corona a vite, lunetta zigrinata, vetro plastica. Quadrante argenté con indici applicati e lancette a bastone con inserto in materiale luminescente, datario a ore 3, secondi al centro. Movimento a carica automatica calibro 1570. Cinturino in pelle con fibbia ad ardiglione in oro giallo Rolex, *cassa, quadrante e movimento firmati*

diam. mm 36  
€ 2.800/3.500

85



86



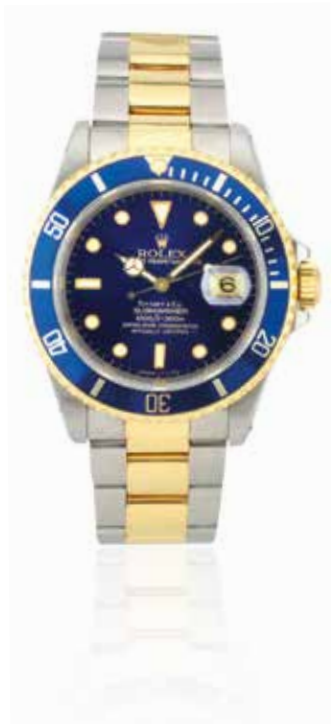
86

**OROLOGIO DA POLSO ROLEX OYSTER PERPETUAL DATEJUST, REF. 6827, CASSA N. 6'935'459, 1978 CIRCA, IN ORO GIALLO 18 K**

Cassa Oyster in tre corpi in oro lucido e satinato, fondello e corona a vite, lunetta zigrinata, vetro plastica. Quadrante argenté con indici applicati e lancette a bastone oro, datario a ore 3, secondi al centro. Movimento a carica automatica calibro 2030. Bracciale a maglie President in oro giallo, chiusura déployante in oro, *cassa, quadrante e movimento firmati*

diam. mm 31  
*corredato di cinturino in pelle con fibbia ad ardiglione placcata oro Rolex*

€ 4.000/6.000



87

**OROLOGIO DA POLSO ROLEX OYSTER PERPETUAL  
GMT-MASTER FOR TIFFANY & CO., REF. 16613, CASSA  
N. E800072, IN ACCIAIO E ORO, CON SCATOLA E  
GARANZIA DATATA 1991**

Cassa Oyster in tre corpi in acciaio lucido e satinato, fondello e corona a vite, lunetta girevole bi-direzionale graduata oro con blu e grafica oro, vetro zaffiro. Quadrante blu con indici puntiformi e geometrici applicati e lancette Mercedes oro con inserto in materiale luminescente, secondi al centro, datario ad ore 3. Movimento a carica automatica calibro 3135. Bracciale a maglie Oyster in acciaio e oro, chiusura déployante, *cassa, quadrante e movimento firmati*  
diam. mm 40

€ 4.000/6.000



88

**OROLOGIO DA POLSO ROLEX OYSTER PERPETUAL  
GMT-MASTER, REF. 16750, CASSA N. 8'370'094, IN  
ORO GIALLO 18 K**

Cassa Oyster in tre corpi in oro lucido e satinato, fondello e corona a vite, lunetta girevole bi-direzionale graduata oro con inserto nero e grafica oro, vetro zaffiro. Quadrante nero con indici puntiformi e geometrici applicati e lancette Mercedes oro con inserto in materiale luminescente, secondi al centro, datario ad ore 3. Movimento a carica automatica calibro 3075. Bracciale a maglie Jubilé in oro lucido e satinato, chiusura déployante, *cassa, quadrante e movimento firmati*  
diam. mm 40

€ 6.000/9.000







89

**OROLOGIO DA POLSO ROLEX COSMOGRAPH  
DAYTONA, REF. 6239, CASSA N. 2'011'281,  
QUADRANTE PAUL NEWMAN, ANNO 1969, IN  
ACCIAIO**



Cassa in tre corpi in acciaio lucido e satinato, fondello e corona a vite, lunetta graduata con scala tachimetrica, pulsanti cronografici a pompa, vetro plastica. Quadrante bianco con contatori neri, scala dei secondi periferica in rosso su fondo nero, indici quadrati applicati affiancati da materiale luminescente puntiforme, tre quadranti ausiliari ad ore 3,6 e 9 rispettivamente con registro dei 30 minuti delle 12 ore e secondi continui, lancette a bastone con inserto in materiale luminescente, secondi cronografici al centro. Movimento a carica automatica calibro 722. Cinturino in pelle con fibbia ad ardiglione Rolex in acciaio, *cassa, quadrante e movimento firmati* diam. mm 37

€ 50.000/70.000



ROLEX  
COSMOGRAPH

DAYTONA

PER HOUR

60 90 120 150 180 210 240









90

**OROLOGIO DA POLSO CON CALENDARIO PERPETUO  
DANIEL ROTH QUANTIÈME PERPÉTUEL N. 019, IN  
ORO BIANCO 18 K**

Cassa ovale in due corpi in oro lucido, vetro zaffiro sul retro con movimento a vista, lunetta bombata, vetro zaffiro. Quadrante in oro bianco brunito con righe verticali, anello delle ore in oro satinato con numeri romani radiali a cui si sovrappone nella parte inferiore l'anello dei giorni, del mese e anno bisestile sormontato dalle due aperture per il giorno della settimana e il mese, lancette blu a freccia. Movimento a carica automatica. Cinturino in pelle con fibbia ad ardiglione in oro bianco 18 kt, *cassa quadrante e movimento firmati*

dim. mm 35x38, spessore mm 11

€ 8.000/12.000



91

**OROLOGIO DA POLSO CON ORE RETROGRADE  
DANIEL ROTH MASTER RETROGRADE N. 01, IN ORO  
GIALLO 18 K**

Cassa ovale in due corpi in oro lucido, vetro zaffiro sul retro con movimento a vista, lunetta bombata, vetro zaffiro. Quadrante in oro bianco con righe verticali, anello dei minuti e settore ad arco per le ore nella parte alta del quadrante, anello con secondi continui nella parte inferiore del quadrante. Movimento a carica automatica. Cinturino in pelle con fibbia ad ardiglione in oro giallo 18 kt, *cassa, quadrante e movimento firmati*

dim. mm 35x38, spessore mm 11

€ 7.000/10.000



92

**OROLOGIO DA POLSO CON ORE DEL MONDO E ALLARME VAN CLEEF AND ARPELS TRAVELER, REF. 123038 44828, CASSA N. 54, IN ORO GIALLO 18 K, ANNI '90**

Cassa in tre corpi con fondello a scatto, lunetta con il nome di trentasette città del mondo inciso, anse a staffa, corona per la regolazione della sveglia e la carica a ore 2, corona di carica ad ore 4, vetro zaffiro. Quadrante argenté con numeri romani applicati oro, anello interno girevole con le ore della sveglia, indici ad ago in oro con inserto in materiale luminescente, secondi al centro. Movimento a carica automatica calibro 911. Cinturino in pelle con fibbia ad ardiglione in oro 18 K Van Cleef and Arpels, *cassa, quadrante, movimento, cinturino e fibbia firmati*

€ 2.000/3.000



93

**OROLOGIO DA POLSO CON CRONOGRIFO BREITLING CROSSWIND CHRONOMAT, REF. K13055, N. A234, IN ORO GIALLO 18 K, CON SCATOLA E GARANZIA DATATA 1997**

Cassa in tre corpi in oro lucido con fondello a vite, lunetta graduata girevole, pulsanti cronografici cabochon, vetro zaffiro. Quadrante bianco con numeri romani applicati, tre quadranti ausiliari a ore 6,9 e 12 rispettivamente con registro delle 12 ore, secondi continui e registro dei 30 minuti, lancette a bastone con inserto in materiale luminescente, secondi cronografici al centro, datario a ore 3. Movimento a carica automatica calibro 13. Cinturino in pelle con fibbia ad ardiglione in oro 18 K Breitling, *cassa, quadrante e movimento firmati*

diam. mm 48, spessore mm 15,3

€ 2.200/3.000



94

**OROLOGIO DA POLSO  
BLANCPAIN VILLERET DATE,  
N. 790, ANNI '90, IN ORO GIALLO  
18 K**

Cassa in tre corpi in oro lucido, fondello a scatto con oblò sul movimento, vetro zaffiro. Quadrante bianco con numeri romani applicati, quadrante ausiliario a ore 6 con datario, lancette a foglia. Movimento a carica automatica calibro 4795. Cinturino in pelle con fibbia ad ardiglione Blancpain in oro 18 K, *cassa, quadrante e movimento firmati* diam. mm 33,5

€ 1.600/2.500



95

**OROLOGIO DA POLSO  
BLANCPAIN ULTRASLIM  
REF. 2021-1527-55, N. 9, IN ORO  
BIANCO 18 K, CON SCATOLA E  
GARANZIA**

Cassa ultrapiatta in due corpi, fondello a scatto con oblò in vetro zaffiro e movimento a vista, lunetta gradinata. Quadrante bianco con numeri arabi ed indici a punta di freccia applicati, lancette a spada traforate. Movimento a carica manuale calibro 21. Cinturino in pelle con fibbia ad ardiglione oro 18 K Blancpain, *cassa, quadrante e movimento firmati* diam. mm 35, spessore mm 6

€ 2.500/3.000



96

**OROLOGIO DA POLSO  
BLANCPAIN LEMAN  
REF. 2100-1418-53, N. 283, IN  
ORO GIALLO 18 K, CON SCATOLA  
E GARANZIA DATATA 1995**

Cassa in due corpi in oro lucido, fondello a vite, lunetta gradinata, vetro zaffiro. Quadrante bianco con numeri romani ed indici a bastone applicati, lancette a spada traforate, datario a ore 3. Movimento a carica automatica calibro 1151. Cinturino in pelle con fibbia ad ardiglione oro 18 K Blancpain, *cassa, quadrante e movimento firmati* diam. mm 38

€ 3.500/5.000





97

**OROLOGIO DA POLSO BLANCPAIN LEMAN DAY NIGHT DUAL TIME, REF. 2160-3642-53, LIMITED EDITION, N. 106/333, IN ORO ROSA 18 K, CON SCATOLA**

Cassa in due corpi in oro lucido, fondello a vite, lunetta gradinata, vetro zaffiro. Quadrante argente con indici a bastone applicati, due quadranti ausiliari a ore 6 e 12 rispettivamente per i secondi continui e il doppio fuso orario, datario a ore 3, apertura notte/giorno a ore 9, lancette a spada traforate, datario a ore 3. Movimento a carica automatica calibro 5L60. Cinturino in pelle con fibbia ad ardiglione oro 18 K Blancpain, *cassa, quadrante e movimento firmati*

diam. mm 38

€ 4.000/6.000



98

**OROLOGIO DA POLSO BLANCPAIN FIFTY FATHOMS  
300MT/1000FT, N. 349, IN ORO ROSA 18 K, CON  
SCATOLA E GARANZIA**

Cassa in tre corpi in oro lucido con fondello a vite, lunetta graduata girevole con inserto nero, vetro zaffiro. Quadrante nero con numeri arabi ed indici a punta di freccia applicati e lancette a spada oro con inserto in materiale luminescente, datario tra ore 4 e 5, secondi al centro. Movimento a carica automatica calibro 1315. Cinturino in pelle con fibbia ad ardiglione in oro 18 K, *cassa, quadrante e movimento firmati*  
diam. mm 48, spessore mm 15,3

€ 8.000/12.000



99

**OROLOGIO DA POLSO CON QUADRANTE SCHELETRATO RICHARD MILLE, REF. RM005 AE PG, SERIALE N. 166, IN ORO ROSA 18 K**

Cassa tonneau in tre corpi dal profilo incurvato, fondello chiuso da 4 viti con oblò in vetro zaffiro sul movimento, lunetta fissata da quattro viti, corona in titanio rivestita in gomma, vetro zaffiro. Quadrante skeleton con numeri arabi argento dipinti sull'interno del vetro, divisione dei minuti periferica, lancette skeleton con inserto in materiale luminescente, secondi al centro, datario a ore 7. Movimento a carica automatica calibro RM-005. Cinturino in pelle con fibbia ad ardiglione in oro rosa Richard Mille, *cassa, quadrante e movimento firmati*

dim. mm 45x39, spessore mm 12.5

€ 18.000/22.000





RICHARD MILLE  
CHRONOMETRE  
AUTOMATIQUE  
SWISS MADE  
RM 005

30 40 50



60 TACHYMETER 500 400 300 200 100 50 120 150 200 250 300 350 400 450 500 550 600

12 4 5 7 8

AP  
AUTOMATIC SWISS MADE

15 10 20 30 45 60

3 6 9

20 30 40 50

100

**OROLOGIO DA POLSO CON CRONOGRAFO AUDEMARS PIGUET ROYAL OAK OFFSHORE AUTOMATIC, REF. 25940 OK.D002CA.01, N. 353, CASSA N. E84572-0353, IN ORO ROSA 18 K E CAUCCIU', CON GARANZIA DATATA 2003**

Grande cassa tonneau in tre corpi in oro satinato e gomma nera, fondello ottagonale chiuso da 8 viti, lunetta ottagonale in gomma nera fissata da 8 viti in acciaio, pulsanti cronografici tondi in gomma, corona a vite in oro rivestita in gomma nera, vetro zaffiro. Quadrante grigio quadrettato con numeri arabi in materiale luminescente, scala tachimetrica periferica, tre quadranti ausiliari fondo nero ad ore 6,9 e 12 rispettivamente con registro per le 12 ore e dei 30 minuti e secondi continui, apertura per la data a ore 3, lancette a bastone con inserto in materiale luminescente, secondi cronografici al centro. Movimento a carica automatica calibro 2326/2840 n. 559853. Cinturino in gomma con chiusura deployante Audemars Piguet in oro rosa 18 K, *cassa, quadrante e movimento firmati* diam. mm 54, spessore mm 15

€ 12.000/16.000





# SEDI E DIPARTIMENTI FIRENZE

## ARCHEOLOGIA CLASSICA ED EGIZIA

CAPO DIPARTIMENTO  
Neri Mannelli  
[neri.mannelli@pandolfini.it](mailto:neri.mannelli@pandolfini.it)



## ARGENTI ITALIANI ED ESTERI

JUNIOR EXPERT  
Chiara Sabbadini Sodi  
[argenti@pandolfini.it](mailto:argenti@pandolfini.it)



## ARTI DECORATIVE DEL SECOLO XX E DESIGN

CAPO DIPARTIMENTO  
Alberto Vianello  
[alberto.vianello@pandolfini.it](mailto:alberto.vianello@pandolfini.it)



ASSISTENTE  
Chiara Sabbadini Sodi  
[artidecorative@pandolfini.it](mailto:artidecorative@pandolfini.it)

## DIPINTI E SCULTURE DEL SECOLO XIX

CAPO DIPARTIMENTO  
Lucia Montigiani  
[lucia.montigiani@pandolfini.it](mailto:lucia.montigiani@pandolfini.it)



ASSISTENTE  
Raffaella Calamini  
[dipinti800@pandolfini.it](mailto:dipinti800@pandolfini.it)

## DIPINTI E SCULTURE ANTICHE

ESPERTO  
Jacopo Boni  
[jacopo.boni@pandolfini.it](mailto:jacopo.boni@pandolfini.it)



## OROLOGI DA POLSO E DA TASCA

CAPO DIPARTIMENTO  
Maria Ilaria Ciatti  
[ilaria.ciatti@pandolfini.it](mailto:ilaria.ciatti@pandolfini.it)



CONSULENTE  
Mario Acciughi

## AUTO CLASSICHE

ESPERTO  
Claude Benassai  
[automobilia@pandolfini.it](mailto:automobilia@pandolfini.it)



## MOBILI E OGGETTI D'ARTE, PORCELLANE E MAIOLICHE

CAPO DIPARTIMENTO  
Alberto Vianello  
[alberto.vianello@pandolfini.it](mailto:alberto.vianello@pandolfini.it)



ASSISTENTE  
Margherita Pini  
[arredi@pandolfini.it](mailto:arredi@pandolfini.it)

## GIOIELLI

CAPO DIPARTIMENTO  
Maria Ilaria Ciatti  
[ilaria.ciatti@pandolfini.it](mailto:ilaria.ciatti@pandolfini.it)



GEMMOLOGA  
Maria Vittoria Bignardi  
[gioielli@pandolfini.it](mailto:gioielli@pandolfini.it)



## STAMPE E DISEGNI ANTICHI E MODERNI

CAPO DIPARTIMENTO  
Antonio Berni  
[antonio.berni@pandolfini.it](mailto:antonio.berni@pandolfini.it)



ASSISTENTE  
Lorenzo Pandolfini  
[stampe@pandolfini.it](mailto:stampe@pandolfini.it)

## ARTE MODERNA E CONTEMPORANEA

CAPO DIPARTIMENTO  
Jacopo Antolini  
[jacopo.antolini@pandolfini.it](mailto:jacopo.antolini@pandolfini.it)



ASSISTENTE  
Carolina Orlandini  
[artecontemporanea@pandolfini.it](mailto:artecontemporanea@pandolfini.it)

## VINI PREGIATI E DA COLLEZIONE

CAPO DIPARTIMENTO  
Francesco Tanzi  
[francesco.tanzi@pandolfini.it](mailto:francesco.tanzi@pandolfini.it)



ASSISTENTE  
Carolina Orlandini  
[vini@pandolfini.it](mailto:vini@pandolfini.it)

## MILANO

### ARGENTI ITALIANI ED ESTERI

CAPO DIPARTIMENTO  
Roberto Dabbene  
[roberto.dabbene@pandolfini.it](mailto:roberto.dabbene@pandolfini.it)



### ARTE DELL'ESTREMO ORIENTE

CAPO DIPARTIMENTO  
Thomas Zecchini  
[thomas.zecchini@pandolfini.it](mailto:thomas.zecchini@pandolfini.it)



ASSISTENTE  
Dan Paola Ye  
[arteorientale@pandolfini.it](mailto:arteorientale@pandolfini.it)

### PORCELLANE E MAIOLICHE

ESPERTO  
Giulia Anversa  
[milano@pandolfini.it](mailto:milano@pandolfini.it)



### MONETE E MEDAGLIE

CAPO DIPARTIMENTO  
Alessio Montagano  
[alessio.montagano@pandolfini.it](mailto:alessio.montagano@pandolfini.it)



ASSISTENTE  
Margherita Pini  
[numismatica@pandolfini.it](mailto:numismatica@pandolfini.it)

### LIBRI, MANOSCRITTI E AUTOGRAFI

CAPO DIPARTIMENTO  
Chiara Nicolini  
[chiara.nicolini@pandolfini.it](mailto:chiara.nicolini@pandolfini.it)



### MOBILI E OGGETTI D'ARTE

RESPONSABILE ESECUTIVO  
Tomaso Piva  
[tomaso.piva@pandolfini.it](mailto:tomaso.piva@pandolfini.it)



### ARTE MODERNA E CONTEMPORANEA

RESPONSABILE ESECUTIVO  
Glauco Cavaciuti  
[glauco.cavaciuti@pandolfini.it](mailto:glauco.cavaciuti@pandolfini.it)



### AUTO CLASSICHE

CAPO DIPARTIMENTO  
Marco Makaus  
[marco.makaus@pandolfini.it](mailto:marco.makaus@pandolfini.it)



## ROMA

### DIPINTI E SCULTURE ANTICHE

CAPO DIPARTIMENTO  
Ludovica Trezzani  
[ludovica.trezzani@pandolfini.it](mailto:ludovica.trezzani@pandolfini.it)



ASSISTENTI  
Silvia Così

Lorenzo Pandolfini  
[dipintiantichi@pandolfini.it](mailto:dipintiantichi@pandolfini.it)

Volete guardare e/o partecipare alle nostre aste da qualsiasi parte del mondo vi troviate? È semplice e veloce:

1.

Per partecipare, registratevi nella sezione

**PANDOLFINI LIVE**

del nostro sito internet [www.pandolfini.it](http://www.pandolfini.it). Compilate il modulo con i vostri dati ed i documenti richiesti.

2.

Riceverete una mail che vi confermerà la vostra registrazione per poter partecipare alle nostre aste live.

3.

Il giorno dell'asta, un'ora prima dell'inizio della sessione, come cliente già registrato, riceverete una mail che informa dell'orario di inizio.

4.

Per partecipare ed offrire alle aste LIVE cliccate sul bottone

**ENTRA IN SALA**

e seguite le indicazioni di offerta.

5.

Per vedere una nostra asta dal vivo come ospite registratevi in

**MY PANDOLFINI**

e cliccate sul link **ENTRA IN SALA**

Per informazioni ed assistenza si prega di contattare il nostro ufficio al +39 055 23 408 88 oppure: [info@pandolfini.it](mailto:info@pandolfini.it)

*Would you like to watch and/or participate at our auctions wherever in the world you may be? It is quick and easy:*

1.

*To participate, sign up in the*

**PANDOLFINI LIVE**

*section of our website [www.pandolfini.it](http://www.pandolfini.it). Fill out the form with your personal data and the documents required.*

2.

*You will receive an e-mail of confirmation that will allow you to participate at our auctions.*

3.

*On the day of the auction, an hour before the beginning of the session, customers who have already signed up will receive an e-mail that will confirm the starting time.*

4.

*In order to participate and bid at our auctions click on the button*

**ENTER THE ROOM**

*and follow the instructions to offer.*

5.

*To watch our auctions in real time as a guest sign up in*

**MY PANDOLFINI**

*and click on the button **ENTER THE ROOM***

*For any further information or assistance please contact our offices at +39 055 2340888 or via e-mail: [info@pandolfini.it](mailto:info@pandolfini.it)*



## CONDIZIONI GENERALI DI VENDITA

1. Pandolfini CASA D'ASTE S.r.l. è incaricata a vendere gli oggetti affidati in nome e per conto dei mandanti, come da atti registrati all'Ufficio I.V.A. di Firenze. Gli effetti della vendita influiscono direttamente sul Venditore e sul Compratore, senza assunzione di altra responsabilità da parte di Pandolfini CASA D'ASTE S.r.l. oltre a quelle derivanti dal mandato ricevuto.
2. L'acquirente corrisponderà un corrispettivo complessivo di Iva per ciascun lotto, pari al 25% sui primi €100.000 e di 22% sulla cifra eccedente.
3. Le vendite si effettuano al maggior offerente. Non sono accettati trasferimenti a terzi dei lotti già aggiudicati. Pandolfini CASA D'ASTE S.r.l. riterrà unicamente responsabile del pagamento all'aggiudicatario. Pertanto la partecipazione all'asta in nome e per conto di terzi dovrà essere preventivamente comunicata.
4. Le valutazioni in catalogo sono puramente indicative ed espresse in Euro. Le descrizioni riportate rappresentano un'opinione e sono puramente indicative e non implicano pertanto alcuna responsabilità da parte di Pandolfini CASA D'ASTE S.r.l. Eventuali contestazioni dovranno essere inoltrate in forma scritta entro 10 giorni e se ritenute valide comporteranno unicamente il rimborso della cifra pagata senza alcun'altra pretesa.
5. L'asta sarà preceduta da un'esposizione, durante la quale il Direttore della vendita sarà a disposizione per ogni chiarimento; l'esposizione ha lo scopo di far esaminare lo stato di conservazione e la qualità degli oggetti, nonché chiarire eventuali errori ed inesattezze riportate in catalogo. Tutti gli oggetti vengono venduti *come visti*.
6. Pandolfini CASA D'ASTE S.r.l. può accettare commissioni d'acquisto (offerte scritte e telefoniche) dei lotti in vendita su preciso mandato, per quanti non potranno essere presenti alla vendita. I lotti saranno sempre acquistati al prezzo più conveniente consentito da altre offerte sugli stessi lotti e dalle riserve registrate. Pandolfini CASA D'ASTE S.r.l. non si ritiene responsabile, pur adoperandosi con massimo scrupolo, per eventuali errori in cui dovesse incorrere nell'esecuzione di offerte (scritte o telefoniche). Nel compilare l'apposito modulo, l'offerente è pregato di controllare accuratamente i numeri dei lotti, le descrizioni e le cifre indicate. Non saranno accettati mandati di acquisto con offerte illimitate. La richiesta di partecipazione telefonica sarà accettata solo se formulata per iscritto prima della vendita. Nel caso di due offerte scritte identiche per lo stesso lotto, prevarrà quella ricevuta per prima.
7. Durante l'asta il Banditore ha la facoltà di riunire o separare i lotti.
8. I lotti sono aggiudicati dal Direttore della vendita; in caso di contestazioni, il lotto disputato viene rimesso all'incanto nella seduta stessa sulla base dell'ultima offerta raccolta. L'offerta effettuata in sala prevale sempre sulle commissioni d'acquisto di cui al n.6.
9. Il pagamento totale del prezzo di aggiudicazione dei diritti d'asta potrà essere immediatamente preteso da Pandolfini CASA D'ASTE S.r.l.; in ogni caso lo stesso dovrà essere effettuato entro e non oltre le ore 12.00 del giorno successivo alla vendita.
10. I lotti acquistati e pagati devono essere immediatamente ritirati. In caso contrario spetteranno tutti i diritti di custodia a Pandolfini CASA D'ASTE S.r.l. che sarà esonerata da qualsiasi responsabilità in relazione alla custodia e all'eventuale deterioramento degli oggetti. Il costo settimanale di magazzino ammonterà a euro 26,00.
11. Gli acquirenti sono tenuti all'osservanza di tutte le disposizioni legislative e regolamenti in vigore relativamente agli oggetti sottoposti a notifica, con particolare riferimento alla Legge n. 1089 del 1 giugno 1939. L'esportazione di oggetti è regolata dalla suddetta normativa e dalle leggi doganali e tributarie in vigore. Pandolfini CASA D'ASTE S.r.l. declina ogni responsabilità nei confronti degli acquirenti in ordine ad eventuali restrizioni all'esportazione dei lotti aggiudicati. L'aggiudicatario non potrà, in caso di esercizio del diritto di prelazione da parte dello Stato, pretendere da Pandolfini CASA D'ASTE S.r.l. o dal Venditore alcun rimborso od indennizzo.
12. Il Decreto Legislativo del 22 gennaio 2004 disciplina l'esportazione dei Beni Culturali al di fuori del territorio della Repubblica Italiana, mentre l'esportazione al di fuori della Comunità Europea è altresì assoggettata alla disciplina prevista dal Regolamento CEE n. 3911/92 del 9 dicembre 1992, come modificato dal Regolamento CEE n.2469/96 del 16 dicembre 1996 e dal Regolamento CEE n. 974/01 del 14 maggio 2001. Pandolfini CASA D'ASTE S.r.l. non risponde del rilascio dei relativi permessi previsti né può garantirne il rilascio. La mancata concessione delle suddette autorizzazioni non possono giustificare l'annullamento dell'acquisto né il mancato pagamento. Si ricorda che i reperti archeologici di provenienza italiana non possono essere esportati.
13. Le seguenti forme di pagamento potranno facilitare l'immediato ritiro di quanto acquistato:
  - a) contanti fino a 2.999 euro;
  - b) assegno circolare soggetto a preventiva verifica con l'istituto di emissione;
  - c) assegno bancario di conto corrente previo accordo con la direzione amministrativa della Pandolfini CASA D'ASTE S.r.l.;
  - d) bonifico bancario intestato a Pandolfini Casa d'Aste  
MONTE DEI PASCHI DI SIENA Via Sassetti, 4 - FIRENZE  
IBAN IT 25 D 01030 02827 000006496795 - Swift BIC PASCITM1W40
14. Il presente regolamento viene accettato automaticamente da quanti concorrono alla vendita all'asta. Per tutte le contestazioni è stabilita la competenza del Foro di Firenze.
15. I lotti contrassegnati con (\*) sono stati affidati da soggetti I.V.A. e pertanto assoggettati ad I.V.A. come segue: 22% sul corrispettivo netto d'asta e 22% sul prezzo di aggiudicazione.
16. I lotti contrassegnati con (λ) s'intendono corredati da attestato di libera di circolazione o attestato di avvenuta spedizione o importazione.
17. I lotti contrassegnati con ● sono assoggettati al diritto di seguito.

## COME PARTECIPARE ALL'ASTA

---

Le aste sono aperte al pubblico e senza alcun obbligo di acquisto. I lotti sono solitamente venduti in ordine numerico progressivo come riportati in catalogo. Il ritmo di vendita è indicativamente di 90 - 100 lotti l'ora ma può variare a seconda della natura degli oggetti.

### Offerte scritte e telefoniche

---

Nel caso non sia possibile presenziare all'asta, Pandolfini CASA D'ASTE potrà concorrere per Vostro conto all'acquisto dei lotti.

Per accedere a questo servizio, del tutto gratuito, dovrete inoltrare l'apposito modulo che troverete in fondo al catalogo o presso i ns. uffici con allegato la fotocopia di un documento d'identità. I lotti saranno eventualmente acquistati al minor prezzo reso possibile dalle altre offerte in sala.

In caso di offerte dello stesso importo sullo stesso lotto, avrà precedenza quella ricevuta per prima. Pandolfini CASA D'ASTE S.r.l. offre inoltre ai propri clienti la possibilità di essere contattati telefonicamente durante l'asta per concorrere all'acquisto dei lotti proposti.

Sarà sufficiente inoltrare richiesta scritta che dovrà pervenire entro le ore 12:00 del giorno di vendita. Detto servizio sarà garantito nei limiti della disposizione delle linee al momento ed in ordine di ricevimento delle richieste.

Per quanto detto si consiglia di segnalare comunque un'offerta che ci consentirà di agire per Vostro conto esclusivamente nel caso in cui fosse impossibile contattarvi.

### Rilanci

---

Il prezzo di partenza è solitamente inferiore alla stima indicata in catalogo ed i rilanci sono indicativamente pari al 10% dell'ultima battuta.

In ogni caso il Banditore potrà variare i rilanci nel corso dell'asta.

### Ritiro lotti

---

I lotti pagati nei tempi e modi sopra riportati dovranno, salvo accordi contrari, essere immediatamente ritirati.

Su precise indicazioni scritte da parte dell'acquirente Pandolfini CASA D'ASTE S.r.l. potrà, a spese e rischio dello stesso, curare i servizi d'imballaggio e trasporto.

*Per altre informazioni si rimanda alle Condizioni Generali di Vendita.*

### Pagamenti

---

Il pagamento dei lotti dovrà essere effettuato, in €, entro il giorno successivo alla vendita, con una delle seguenti forme:

- contanti fino a 2.999 euro
- assegno circolare non trasferibile o assegno bancario previo accordo con la Direzione amministrativa.  
intestato a:  
Pandolfini CASA D'ASTE S.r.l.
- bonifico bancario presso:  
BANCA MONTE DEI PASCHI DI SIENA  
Via Sassetti, 4 - FIRENZE  
IBAN IT 25 D 01030 02827 000006496795  
intestato a Pandolfini Casa d'Aste  
Swift BIC PASCITM1W40

**Pandolfini CASA D'ASTE S.r.l. agisce per conto dei venditori in virtù di un mandato con rappresentanza e pertanto non si sostituisce ai terzi nei rapporti contabili.**

**I lotti venduti da Soggetti I.V.A. saranno fatturati da quest'ultimi agli acquirenti.**

**La ns. fattura, pur riportando per quietanza gli importi relativi ad aggiudicazione ed I.V.A., è costituita unicamente dalla parte appositamente evidenziata.**

## ACQUISTARE DA PANDOLFINI

---

Le stime in catalogo sono espresse in Euro (€)

Dette valutazioni, puramente indicative, si basano sui prezzi medi di mercato di opere comparabili, nonché sullo stato di conservazione e sulle qualità dell'oggetto stesso.

I cataloghi Pandolfini includono riferimenti alle condizioni delle opere solo nelle descrizioni di opere multiple (quali stampe, libri, vini e monete). Si prega di contattare l'esperto del dipartimento per richiedere un condition report di un lotto particolare. I lotti venduti nelle nostre aste saranno raramente, per natura, in un perfetto stato di conservazione, ma potrebbero presentare, a causa della loro natura e della loro antichità, segni di usura, danni, altre imperfezioni, restauri o riparazioni. Qualsiasi riferimento alle condizioni dell'opera nella scheda di catalogo non equivale a una completa descrizione dello stato di conservazione. I condition report sono solitamente disponibili su richiesta e completano la scheda di catalogo. Nella descrizione dei lotti, il nostro personale valuta lo stato di conservazione in conformità alla stima dell'oggetto e alla natura dell'asta in cui è inserito. Qualsiasi affermazione sulla natura fisica del lotto e sulle sue condizioni nel catalogo, nel condition report o altrove è fatta con onestà e attenzione. Tuttavia il personale di Pandolfini non ha la formazione professionale del restauratore e ne consegue che ciascuna affermazione non potrà essere esaustiva. Consigliamo sempre la visione diretta dell'opera e, nel caso di lotti di particolare valore, di avvalersi del parere di un restauratore o di un consulente di fiducia prima di effettuare un'offerta.

La descrizione delle condizioni degli orologi in questo catalogo, inclusi i riferimenti ai difetti e alle riparazioni, è offerta come servizio al futuro acquirente, ma non è da considerarsi esaustiva. Seppure Pandolfini fornisca su richiesta un condition report su qualsiasi lotto al futuro acquirente, tale testo potrebbe risultare comunque incompleto e non mettere in evidenza tutti i difetti e le sostituzioni meccaniche. Qualsiasi orologio dovrebbe essere visionato direttamente dal futuro acquirente per valutarne le condizioni. Ciascun lotto è venduto "com'è", e l'assenza di riferimenti alle condizioni

dell'orologio non implica che l'oggetto non presenti difetti, riparazioni o restauri. Praticamente ogni orologio ha subito riparazioni nel corso della propria vita e potrebbe contenere parti non originali. Oltretutto, Pandolfini non fornisce alcuna garanzia sul funzionamento degli oggetti.

Gli orologi non sono sempre illustrati a grandezza naturale: gli acquirenti dovranno fare riferimento alle dimensioni specificate all'interno della scheda di catalogo.

Si prega di notare che la maggioranza degli orologi da polso con casse resistenti all'acqua sono stati aperti per identificarne il tipo e la qualità del movimento. Non si potrà assumere che gli stessi siano ancora resistenti all'acqua: si consiglia dunque di far controllare l'orologio da un competente orologiaio prima dell'utilizzo.

Si prega di notare che l'oro di caratura inferiore ai 18 carati non è considerato 'oro' in tutti i paesi e ne potrebbe essere impedita l'importazione. Pandolfini non accetta responsabilità in caso di rifiuto dell'importazione.

Si prega di notare che tutti gli orologi Rolex in catalogo di vendita sono venduti come appaiono e che non si garantisce l'autenticità di ogni singola componente degli stessi.

I potenziali acquirenti dovranno ritenersi soddisfatti della visione diretta di ciascun lotto. È possibile richiedere a Pandolfini un condition report che verrà dato 'senza pregiudizio' in accordo con le condizioni di vendita e la limitata garanzia pubblicata in fondo al catalogo. Ciò nonostante, tali condition report sono da considerarsi utili alla formazione di un'idea generale e non alla specificazione di ciascuna sostituzione meccanica o imperfezione. Tali condition report sono da considerarsi necessariamente soggettivi. Si prega di notare che i certificati di autenticità non sono disponibili laddove non specificato.

Poiché gli orologi da collezione contengono spesso meccanismi estremamente raffinati e complessi, andrà tenuto in considerazione che l'oggetto potrebbe necessitare di un controllo generale, di un cambio di batteria o di ulteriori riparazioni i cui costi ricadranno sul compratore.

## CORRISPETTIVO D'ASTA E I.V.A.

---

### Corrispettivo d'asta

L'acquirente corrisponderà un corrispettivo d'asta calcolato sul prezzo di aggiudicazione di ogni lotto come segue:

20,49% sui primi € 100.000 e 18,03% sulla cifra eccedente € 100.000.

A tale corrispettivo dovrà essere aggiunta l'I.V.A. del 22% oltre a quella eventualmente dovuta sull'aggiudicazione (vedere di seguito paragrafo Imposta Valore Aggiunto).

### Imposta Valore Aggiunto

L'I.V.A. dovuta dall'acquirente è pari al: 22% sul corrispettivo netto d'asta. Pertanto il prezzo finale sarà costituito dalla somma dell'aggiudicazione e di una percentuale complessiva del 25 % sui primi €100.000 e del 22% sulla cifra eccedente.

### Lotti contrassegnati in catalogo

I lotti contrassegnati con (\*) sono stati affidati da soggetti I.V.A. e pertanto assoggettati ad I.V.A. come segue:

**22% sul corrispettivo netto d'asta e**

**22% sul prezzo di aggiudicazione.**

In questo caso sul prezzo di aggiudicazione verrà calcolata una percentuale del 47% sui primi € 100.000 e del 44% sulla cifra eccedente.



## ACQUISTARE DA PANDOLFINI

---

### Diritto di seguito

Il decreto Legislativo n. 118 del 13 febbraio 2006 ha introdotto il diritto degli autori di opere e di manoscritti, e dei loro eredi, ad un compenso sul prezzo di ogni vendita, successiva alla prima, dell'opera originale, il c.d. "diritto di seguito".

Detto compenso è dovuto nel caso il prezzo di vendita non sia inferiore ad € 3.000 ed è così determinato

- a) 4% fino a € 50.000;
- b) 3% per la parte del prezzo di vendita compresa tra € 50.000,01 ed € 200.000;
- c) 1% per la parte del prezzo di vendita compresa tra € 200.000,01 ed € 350.000;
- d) 0,5% per la parte del prezzo di vendita compresa tra € 350.000,01 ed € 500.000;
- e) 0,25% per la parte del prezzo di vendita superiore ad € 500.000.

Pandolfini Casa d'Aste è tenuta a versare il "diritto di seguito" per conto dei venditori alla Società italiana degli autori ed editori (SIAE).

Nel caso il lotto sia soggetto al c.d. "diritto di seguito" ai sensi dell'art. 144 della legge 633/41, l'aggiudicatario s'impegna a corrispondere, oltre all'aggiudicazione, alle commissioni d'asta ed alle altre spese eventualmente gravanti, anche l'importo che spetterebbe al Venditore pagare ai sensi dell'art. 152 L. 633/41, che Pandolfini s'impegna a versare al soggetto incaricato delle riscossione.

## VENDERE DA PANDOLFINI

---

### Valutazioni

Presso gli uffici di Pandolfini CASA D'ASTE S.r.l. è possibile, su appuntamento, ottenere una valutazione gratuita dei Vostri oggetti.

In alternativa, potrete inviare una fotografia corredata di tutte le informazioni utili alla valutazione, in base alla quale i ns. esperti potranno fornire un valore di stima indicativo.

### Mandato per la vendita

Qualora decidiate di affidare gli oggetti per la vendita, il personale Pandolfini Vi assisterà in tutte le procedure.

Alla consegna degli oggetti Vi verrà rilasciato un documento (mandato a vendere) contenente la lista degli oggetti, i prezzi di riserva, la commissione e gli eventuali costi per assicurazione, foto e trasporto.

Dovranno essere forniti un documento d'identità ed il codice fiscale per l'annotazione sui registri di P.S. conservati presso gli uffici Pandolfini.

Il mandato a vendere è con rappresentanza e pertanto Pandolfini CASA D'ASTE S.r.l. non si sostituisce al mandante nei rapporti con i terzi. I soggetti obbligati all'emissione di fattura riceveranno, unitamente al rendiconto, elenco dei nominativi degli acquirenti per procedere alla fatturazione.

### Riserva

Il prezzo di riserva è l'importo minimo (al lordo delle commissioni) al quale l'oggetto affidato può essere venduto.

Detto importo è strettamente riservato e sarà tutelato dal Banditore in sede d'asta.

Qualora detto prezzo non venga raggiunto, il lotto risulterà invenduto.

### Liquidazione del ricavato

Trascorsi circa 35 giorni dalla data dell'asta, e comunque una volta ultimate le operazioni d'incasso, provvederemo alla liquidazione, dietro emissione di una fattura contenente in dettaglio le commissioni e le altre spese addebitate.

### Commissioni

Sui lotti venduti Pandolfini CASA D'ASTE S.r.l. applicherà una commissione del 13% (oltre ad I.V.A.) mediante detrazione dal ricavato.



## CONDITIONS OF SALE

1. Pandolfini CASA D'ASTE S.r.l. is entrusted with objects to be sold in the name and on behalf of the consignors, as stated in the deeds registered in the V.A.T. Office of Florence. The effects of this sale involve only the Seller and the Purchaser, without any liability on the part of Pandolfini CASA D'ASTE S.r.l. other than that relating to the mandate received.
2. The purchaser will pay for each lot an auction fee including V.A.T., equivalent to 25% on the first €100.000 and to 22% for any exceeding amount.
3. The objects will be sold to the highest bidder. The transfer of a sold lot to a third party will not be accepted. Pandolfini CASA D'ASTE S.r.l. will hold the successful bidder solely responsible for the payment. Notification of the participation at the auction in the name and on behalf of a third party is therefore required in advance.
4. The estimates in the catalogue are purely indicative and are expressed in euros. The descriptions of the lots are to be considered no more than an opinion and are purely indicative, and do not therefore entail any liability on the part of Pandolfini CASA D'ASTE S.r.l. Any complaints should be sent in writing within 10 days, and if considered valid, will entail solely the reimbursement of the amount paid without any further claim.
5. The auction will be preceded by an exhibition, during which the specialist in charge of the sale will be available for any enquiries; the object of the exhibition is to allow the prospective bidder to inspect the condition and the quality of the objects, as well as clarifying any possible errors or inaccuracies in the catalogue. All the objects are "sold as seen".
6. Pandolfini CASA D'ASTE S.r.l. may accept absentee and telephone bids for the objects on sale on behalf of persons who are unable to attend the auction. The lots will still be purchased at the best price, in compliance with other bids for the same lots and with the registered reserves. Though operating with extreme care, Pandolfini CASA D'ASTE S.r.l. cannot be held responsible for any possible mistakes in managing absentee or telephone bids. We advise the bidder to carefully check the numbers of the lots, the descriptions and the bids indicated when filling in the relevant form. We cannot accept absentee bids of an unlimited amount. The request of telephone bidding will be accepted only if submitted in writing before the sale. In case of two identical absentee bids for the same lot, priority will be given to the first one received.
7. During the auction the Auctioneer is entitled to combine or to separate the lots.
8. The lots are sold by the Auctioneer; in case of dispute, the contested lot will be re-offered in the same auction starting from the last bid received. A bid placed in the salesroom will always prevail over an absentee bid, as in n. 6.
9. Pandolfini CASA D'ASTE S.r.l. may immediately request the payment of the final price, including the buyer's premium; it is due to be paid however no later than 12 p.m. of the day following the auction.
10. Purchased and paid for lots must be collected immediately. Failing this, Pandolfini CASA D'ASTE S.r.l.'s will be entitled to storage charges, and will be exempt from any liability for storage or possible damage to sold objects. The weekly storage fee will amount to €26.00.
11. Purchasers must observe all legislative measures and regulations currently in force regarding notified objects, with reference to Law n. 1089 dated 1st June 1939. The exportation of objects is determined by the aforementioned regulation and by the customs and taxation laws in force. Pandolfini CASA D'ASTE S.r.l. refuses any responsibility towards purchasers regarding exportation restrictions on the purchased lots. Should the State exercise the right of pre-emption, no refund or compensation will be due either to the purchaser on the part of Pandolfini CASA D'ASTE S.r.l. or to the Seller.
12. The Legislative Decree dated 22nd January 2004 regulates the exportation of objects of cultural interest outside Italy, while exportation outside the European Community is regulated by the EEC Regulation n. 3911/92 dated 9th December 1992, as modified by the EEC Regulation n. 2469/96 dated 16th December 1996 and by the EEC Regulation n. 974/01 dated 14th May 2001. Pandolfini CASA D'ASTE S.r.l. shall not be considered responsible for, and cannot guarantee, the issuing of relevant permits. Should these permits not be granted, Pandolfini CASA D'ASTE S.r.l. cannot accept the cancellation of the purchase or the refusal to pay.
13. The following payment methods will facilitate the immediate collection of the purchased lot:
  - a) cash up to € 2.999;
  - b) bank draft subjected to previous verification at the bank which issued it;
  - c) personal cheque by previous agreement with the administrative office of Pandolfini CASA D'ASTE S.r.l.;
  - d) bank transfer:  
MONTE DEI PASCHI DI SIENA Via Sassetti, 4 - FIRENZE  
IBAN IT 25 D 01030 02827 000006496795 - Swift BIC PASCITM1W40
14. Those participating in the sale will be automatically bound by these Terms and Conditions. The Court of Florence has jurisdiction over possible complaints.
15. Lots with the symbol (\*) have been entrusted by Consignors subject to V.A.T. and are therefore subject to V.A.T. as follows: 22% payable on the hammer price and 22% on the final price.
16. For lots with the symbol (λ), an export licence or a temporary importation licence is available.
17. Lots with the symbol ● are subjected to the "resale right".



## AUCTIONS

---

Auctions are open to the public without any obligation to bid. The lots are usually sold in numerical order as listed in the catalogue. Approximately 90-100 lots are sold per hour, but this figure can vary depending on the nature of the objects.

### Absentee bids and telephone bids

---

If it's not possible for the bidder to attend the auction in person, Pandolfini CASA D'ASTE S.r.l. will execute the bid on your behalf.

To have access to this free service you will need to send us a photocopy of some form of ID and the relevant form that you will find at the end of the catalogue or in our offices. The lots will be purchased at the best possible price depending on the other bids in the salesroom.

In the event of bids of equal amount, the first one to be placed will have the priority. Pandolfini CASA D'ASTE S.r.l. offers its clients the possibility to be contacted by telephone during the auction to participate in the sale. You will need to send a written request before 12 p.m. of the day of the sale. This service is guaranteed depending on the lines available at the time, and according to the order of arrival of the requests.

We therefore advise clients to place a bid that will allow us to execute it on their behalf only when it is not possible to contact them.

### Bids

---

The starting price is usually lower than the estimate stated in the catalogue, and each raising will be approximately 10% of the previous bid.

The raising of the bid during the auction is, in any case at the sole discretion of the auctioneer.

### Collection of lots

---

The lots paid for following the aforementioned procedures must be collected immediately, unless other agreements have been taken with the auction house.

Pandolfini CASA D'ASTE S.r.l. may, following the precise, written indications of the Purchaser, attend to the packing and shipping of the lots at the Purchaser's risk and expense.

*For any other information please see General Conditions of Sale.*

### Payment

---

The payment of the lots is due, in EUR, the day following the sale, in any of the following ways:

- cash up to € 2.999
- non-transferable bank draft or personal cheque with prior consent from the administrative office, made payable to:  
Pandolfini CASA D'ASTE S.r.l.
- bank transfer to: BANCA MONTE DEI PASCHI  
DI SIENA Filiale 1874 Sede di Firenze:  
Via Sassetti, 4 - FIRENZE  
IBAN: IT 25 D 01030 02827 000006496795,  
Swift BIC - PASCITM1W40

**Pandolfini CASA D'ASTE S.r.l. acts on behalf of the Consignor on the basis of a mandate, and does not substitute third parties regarding payments. For lots sold by V.A.T. payers, an invoice will be issued to the purchaser by the seller. Our invoice, though you will find reported the hammer price and the V.A.T., is only made up of the amount highlighted.**

## BUYING AT PANDOLFINI

---

The estimates in the catalogue are expressed in Euros (€).

These estimates are purely indicative and are based on the mean price of comparable pieces on the market, on the condition and on the characteristics of the object itself.

The catalogues of Pandolfini include information on the condition of the objects only when describing multiple lots (such as prints, books, coins and bottles of wine). Please request a condition report of the lot you are interested in from the specialist in charge. Lots sold in our auctions will rarely be in perfect condition and may show, due to their nature and age, signs of wear, damage, restoration or repair and other imperfections. Any reference to the condition of the object in the catalogue is not equivalent to a complete description of its condition. Condition reports are usually available on request and complete the catalogue entries. In the description of the lots, our staff judges the condition of the object in accordance with its estimate and the kind of auction in which it has been included. Any statement in the catalogue, in the condition report or elsewhere, regarding the physical nature of the lot and its condition, is given honestly and scrupulously. The staff of Pandolfini however does not possess the professional training of a restorer: any statement therefore should not be considered exhaustive. Potential purchasers are always advised to inspect the object in person and, in the case of lots of particular value, to ask the opinion of a restorer or of a trusted consultant before placing a bid.

The description of the condition of the watches in this catalogue, including defects and repairs, is provided as a service to prospective buyers and is not to be considered complete. Though Pandolfini will provide prospective buyers, upon request, a condition report on any lot, any text may be incomplete and may not specify all defects or mechanical replacements. Any watch should be viewed personally by the prospective buyer to evaluate its condition.

Every lot is sold "as is" and the absence of any reference to the condition of the object does not imply that it is without defects, restorations or repairs. Almost every watch has been repaired at one time or another and may contain non original parts. Pandolfini does not guarantee that the objects are in working order.

The watches are not always depicted life-size: potential purchasers should always check the measurements specified in the catalogue entry.

Please keep in mind that most of the wristwatches with water resistant cases have been opened to check the type and quality of the movement. We cannot assume that these watches are still waterproof: we therefore advise potential buyers to have a competent watch repairer check the watch before using it.

Please be aware that gold under 18kt is not considered "gold" in every country and its importation may not be permitted. Pandolfini cannot be held responsible in the event of refusal of importation.

Please be aware that every Rolex watch in the catalogue is sold "as is" and that we cannot guarantee the authenticity of each single part. Potential purchasers will be content with a personal viewing of each lot. It is possible to request a condition report that will be given "without preconception", in agreement with the conditions of sale and the limited warranty published at the end of the catalogue. Nonetheless, these condition reports are intended to give a general idea and not to specify mechanical replacements or imperfections.

These condition reports are to be considered subjective. Please be aware that certificates of authenticity are not available where not specified.

As collector's watches often incorporate extremely fine and complex mechanisms, purchasers must be aware that a general service, change of battery or further repairs may be necessary, the costs of which will be borne by the buyer.

## BUYER'S PREMIUM AND V.A.T.

---

### Buyer's premium

The purchaser will pay a buyer's premium that is added to the hammer price of every lot and calculated as follows: 20.49% on the first €100.000 and 18.03% on any amount exceeding €100.000. These rates do not include the 22% V.A.T. in addition also to the V.A.T. that may be due on the hammer price (see the following paragraph Value Added Tax).

### Value Added Tax

The purchaser will pay 22%VAT on the buyer's premium. The final price is therefore composed of the hammer price plus a total of 25% on the first €100.000 and 22% on any amount exceeding €100.000.

### Lots with symbol

Lots with the symbol (\*) have been entrusted by Consignors subject to V.A.T. and are therefore subject to V.A.T. as follows:

22% on the hammer price and 22% on the final price.

In this case the percentage will be 47% on the first €100.000 and 44% on any amount exceeding €100.000.

## BUYING AT PANDOLFINI

---

### Resale right

The Legislative Decree n. 118 dated 13th February 2006 introduced the right for authors of works of art and manuscripts, and for their heirs, to receive a remuneration from the price of any sale after the first, of the original work: this is the so-called "resale right".

This payment is due for selling prices over €3.000 and is determined as follows:

- a) 4 % up to € 50.000;
- b) 3 % for the portion of the selling price between € 50.000,01 and € 200.000;
- c) 1 % for the portion of the selling price between € 200.000,01 and € 350.000;
- d) 0,5 % for the portion of the selling price between € 350.000,01 and € 500.000;
- e) 0,25 % for the portion of the selling price exceeding € 500.000.

Pandolfini CASA D'ASTE S.r.l. is liable to pay the "resale right" on the sellers' behalf to the Società Italiana degli Autori ed Editori (SIAE).

Should the lot be subjected to the "resale right" in accordance with the art. 144 of the law 633/41, the purchaser will pay, in addition to the hammer price, to the commission and to other possible expenses, the amount that would be due to the Seller in accordance with the art. 152 of the law 633/41, that Pandolfini will pay to the subject authorized to collect it.

## SELLING THROUGH PANDOLFINI

---

### Evaluations

You can ask for a free evaluation of your objects by fixing an appointment at the headquarters of Pandolfini CASA D'ASTE S.r.l. Alternatively, you may send us a photograph of the objects and any information which could be useful: our specialists will then express an indicative evaluation.

### Mandate of sale

If you should decide to entrust your objects to us, the Pandolfini staff will assist you through the entire process. Upon delivery of the objects you will receive a document (mandate of sale) which includes a list of the objects, the reserves, our commission and possible costs for insurance, photographs and shipping. We will need some form of ID and your date and place of birth for the registration in the P.S. registers in the offices of Pandolfini. The mandate of sale is a mandate of representation: therefore Pandolfini CASA D'ASTE S.r.l. cannot substitute the seller in his relations with third parties. Sellers who have to issue invoices will receive, with our invoice, the list of the purchasers in order to proceed with the invoicing.

### Reserve

The reserve is the minimum amount (commission included) at which an object can be sold. This sum is strictly confidential and the auctioneer will ensure it remains so it during the auction. If the reserve is not reached, the lot will remain unsold.

### Payment

You will receive payment within 35 working days from the day of the sale, provided the payment on behalf of the purchaser is complete, with the issue of a detailed invoice reporting commissions and any other charges applicable.

### Commission

Pandolfini CASA D'ASTE S.r.l. will apply a 13% (plus V.A.T.) commission which will be deducted from the hammer price.



Cognome | Surname \_\_\_\_\_

Nome | Name \_\_\_\_\_

Ragione Sociale | Company Name \_\_\_\_\_

@EMAIL \_\_\_\_\_

Indirizzo | Address \_\_\_\_\_

Città | City \_\_\_\_\_

C.A.P. | Zip Code \_\_\_\_\_

Telefono Ab. | Phone \_\_\_\_\_

Fax \_\_\_\_\_

Cell. | Mobile \_\_\_\_\_

Cod. Fisc o Partita IVA | VAT \_\_\_\_\_

### PAGAMENTO | PAYMENT

Assegno intestato a Pandolfini Casa d'Aste | Check to Pandolfini Casa d'Aste

Bonifico Bancario | Bank transfer to  
Banca Monte dei Paschi di Siena  
IBAN: IT25D0103002827000006496795 - BIC/SWIFT: PASC IT M1W40

VISA  MASTERCARD

CARTA # | CARD # \_\_\_\_\_

Security Code \_\_\_\_\_

Data scadenza | Expiration Date \_\_\_\_\_

Firma | Signature \_\_\_\_\_

NUOVO | NEW  RINNOVO | RENEWAL

### SEGNARE LE CATEGORIE DI INTERESSE PLEASE CHECK THE CATEGORIES OF INTEREST

ARREDI E MOBILI ANTICHI,  
OGGETTI D'ARTE, PORCELLANE E MAIOLICHE € 120  
FURNITURE, WORKS OF ART,  
PORCELAIN AND MAIOLICA  
3 Cataloghi | Catalogues

DIPINTI E SCULTURE DEL SEC XIX € 120  
19TH CENTURY PAINTINGS AND SCULPTURES  
3 Cataloghi | Catalogues

DIPINTI E SCULTURE ANTICHE € 120  
OLD MASTER PAINTINGS AND SCULPTURES  
3 Cataloghi | Catalogues

ARTE ORIENTALE | ASIAN ART € 80  
2 Cataloghi | Catalogues

ARCHEOLOGIA | ANTIQUITIES € 50  
2 Cataloghi | Catalogues

ARGENTI | SILVER € 120  
MONETE E MEDAGLIE | COINS AND MEDALS  
GIOIELLI E OROLOGI | JEWELRY AND WATCHES  
3 Cataloghi | Catalogues

STAMPE E DISEGNI | PRINTS AND DRAWINGS € 60  
LIBRI E MANOSCRITTI | BOOKS AND MANUSCRIPTS  
2 Cataloghi | Catalogues

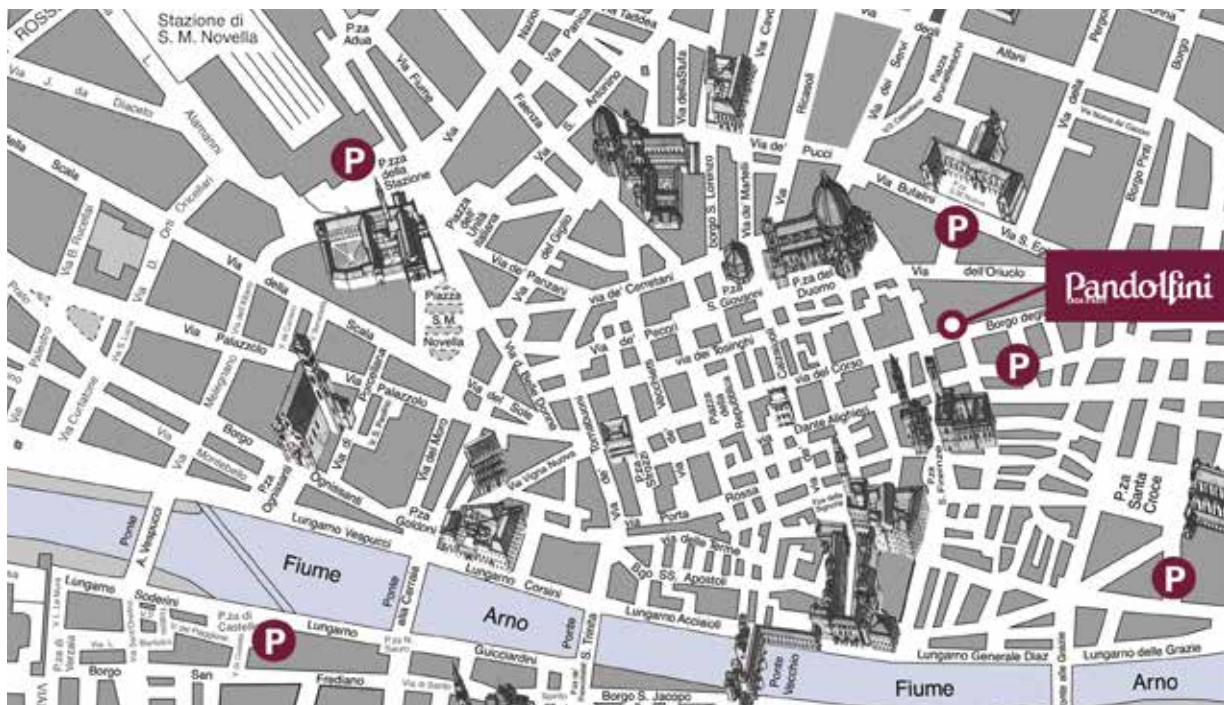
VINI | WINES € 80  
3 Cataloghi | Catalogues

ARTE MODERNA E CONTEMPORANEA € 120  
ARTI DECORATIVE DEL SEC XX E DESIGN  
MODERN AND CONTEMPORARY ART  
20TH CENTURY DECORATIVE ARTS AND DESIGN  
6 Cataloghi | Catalogues

TOTALE | TOTAL €

**RISPEDIRE ALL'UFFICIO ABBONAMENTI - PLEASE SEND THIS FORM BACK TO THE SUBSCRIPTION OFFICE**

PANDOLFINI CASA D'ASTE Palazzo Ramirez Montalvo | Borgo degli Albizi, 26 | 50122 Firenze | Tel. +39 055 2340888-9 | Fax +39 055 244343 | info@pandolfini.it



## PROSSIME ASTE

MAGGIO FIRENZE

### ARGENTI ITALIANI ED EUROPEI

29 MAGGIO

### OBJETS DE VERTU E OPERE D'ARTE DA COLLEZIONE

29 MAGGIO

### GIOIELLI

30 MAGGIO

### MONETE E MEDAGLIE DA COLLEZIONE DAL MEDIOEVO AL XX SECOLO

31 MAGGIO - 1 GIUGNO

GIUGNO MILANO

### ARTE MODERNA E CONTEMPORANEA

12 GIUGNO

GIUGNO FIRENZE

### ARTE ORIENTALE

19 GIUGNO

### STAMPE E DISEGNI DAL XVI AL XX SECOLO

20 GIUGNO

### LIBRI, MANOSCRITTI E AUTOGRAFI

20 GIUGNO

### REPERTI ARCHEOLOGICI

21 GIUGNO

#### Impaginazione:

Cappelli Arti Grafiche - Osmannoro (FI)

#### Stampa:

Cappelli Arti Grafiche - Osmannoro (FI)

#### Fotografie:

IndustrialFoto - Osmannoro (FI)



**ART ASSICURAZIONI**

*L'arte di assicurare l'arte*

Agenzia CATANI GAGLIANI

Firenze

Tel. 055.2342717



**GARAGE DEL BARGELLO**

Via Ghibellina, 170/r

50122 Firenze

Tel. 055 238 1857



## ASSOCIAZIONE NAZIONALE CASE D'ASTE

### BLINDARTE CASA D'ASTE

Via Caio Duilio 4d/10 - 80125 Napoli  
tel. 081 2395261 - fax 081 5935042  
www.blindarte.com  
e-mail: info@blindarte.com

### ASTE BOLAFFI - ARCHAION

Via Cavour 17/F - 10123 Torino  
tel. 011 5576300 - fax 011 5620456  
www.bolaffi.it  
e-mail: aste@bolaffi.it

### CAMBI CASA D'ASTE

Castello Mackenzie - Mura di S. Bartolomeo  
16 - 16122 Genova  
tel. 010 8395029 - fax 010 879482  
www.cambiaste.com  
e-mail: info@cambiaste.com

### CAPITOLIUM ART

Via Carlo Cattaneo 55 - 25121 Brescia  
tel. 030 48400 - fax 030 2054269  
www.capitoliumart.it  
e-mail: info@capitoliumart.it

### EURANTICO

Loc. Centignano snc - 01039 Vignanello VT  
tel. 0761 755675 - fax 0761 755676  
www.eurantico.com  
e-mail: info@eurantico.com

### FARSETTIARTE

Viale della Repubblica (area Museo Pecci)  
59100 Prato  
tel. 0574 572400 - fax 0574 574132  
www.farsettiarte.it  
e-mail: info@farsettiarte.it

### FIDESARTE ITALIA S.R.L.

Via Padre Giuliani 7 (angolo Via Einaudi) - 30174  
Mestre VE - tel. 041 950354 - fax 041 950539  
www.fidesarte.com  
e-mail: info@fidesarte.com

### INTERNATIONAL ART SALE S.R.L.

Via G. Puccini 3 - 20121 Milano  
tel. 02 40042385 - fax 02 36748551  
www.internationalartsale.it  
e-mail: info@internationalartsale.it

### MAISON BIBELOT CASA D'ASTE

Corso Italia 6 - 50123 Firenze  
tel. 055 295089 - fax 055 295139  
www.maisonbibelot.com  
e-mail: segreteria@maisonbibelot.com

### STUDIO D'ARTE MARTINI

Borgo Pietro Wuhrer 125 - 25123 Brescia  
tel. 030 2425709 - fax 030 2475196  
www.martiniarte.it  
e-mail: info@martiniarte.it

### MEETING ART CASA D'ASTE

Corso Adda 11 - 13100 Vercelli  
tel. 0161 2291 - fax 0161 229327-8  
www.meetingart.it  
e-mail: info@meetingart.it

### GALLERIA PACE

Piazza San Marco 1 - 20121 Milano  
tel. 02 6590147 - fax 02 6592307  
www.galleriapace.com  
e-mail: pace@galleriapace.com

### PANDOLFINI CASA D'ASTE

Borgo degli Albizi 26 - 50122 Firenze  
tel. 055 2340888-9 - fax 055 244343  
www.pandolfini.com  
e-mail: pandolfini@pandolfini.it

### POLESCHI CASA D'ASTE

Via Sant'Agnese 18 - 20123 Milano  
tel. 02 89459708 - fax 02 86913367  
www.poleschicasadaste.com  
e-mail: info@poleschicasadaste.com

### PORRO & C. ART CONSULTING

Via Olona 2 - 20123 Milano  
tel. 02 72094708 - fax 02 862440  
www.porroartconsulting.it  
e-mail: info@porroartconsulting.it

### SANT'AGOSTINO

Corso Tassoni 56 - 10144 Torino  
tel. 011 4377770 - fax 011 4377577  
www.santagostinoaste.it  
e-mail: info@santagostinoaste.it

### VON MORENBERG CASA D'ASTE

Via Malpaga 11 - 38100 Trento  
tel. 0461 263555 - fax 0461 263532  
www.vonmorenberg.com  
e-mail: info@vonmorenberg.com

## A.N.C.A. Associazione Nazionale delle Case d'Aste

### REGOLAMENTO

#### Articolo 1

I soci si impegnano a garantire serietà, competenza e trasparenza sia a chi affida loro le opere d'arte, sia a chi le acquista.

#### Articolo 2

Al momento dell'accettazione di opere d'arte da inserire in asta i soci si impegnano a compiere tutte le ricerche e gli studi necessari, per una corretta comprensione e valutazione di queste opere.

#### Articolo 3

I soci si impegnano a comunicare ai mandanti con la massima chiarezza le condizioni di vendita, in particolare l'importo complessivo delle commissioni e tutte le spese a cui potrebbero andare incontro.

#### Articolo 4

I soci si impegnano a curare con la massima precisione

i cataloghi di vendita, corredando i lotti proposti con schede complete e, per i lotti più importanti, con riproduzioni fedeli.

I soci si impegnano a pubblicare le proprie condizioni di vendita su tutti i cataloghi.

#### Articolo 5

I soci si impegnano a comunicare ai possibili acquirenti tutte le informazioni necessarie per meglio giudicare e valutare il loro eventuale acquisto e si impegnano a fornire loro tutta l'assistenza possibile dopo l'acquisto.

I soci rilasciano, a richiesta dell'acquirente, un certificato su fotografia dei lotti acquistati.

I soci si impegnano affinché i dati contenuti nella fattura corrispondano esattamente a quanto indicato nel catalogo di vendita, salvo correggere gli eventuali refusi o errori del catalogo stesso.

I soci si impegnano a rendere pubblici i listini delle aggiudicazioni.

#### Articolo 6

I soci si impegnano alla collaborazione con le istituzioni pubbliche per la conservazione del patrimonio culturale italiano e per la tutela da furti e falsificazioni.

#### Articolo 7

I soci si impegnano ad una concorrenza leale, nel pieno rispetto delle leggi e dell'etica professionale.

Ciascun socio, pur operando nel proprio interesse personale e secondo i propri metodi di lavoro si impegna a salvaguardare gli interessi generali della categoria e a difenderne l'onore e la rispettabilità.

#### Articolo 8

La violazione di quanto stabilito dal presente regolamento comporterà per i soci l'applicazione delle sanzioni di cui all'art. 20 dello Statuto ANCA



# Pandolfini

CASA D'ASTE dal 1924



L'asta di argenti proporrà interessanti opere provenienti da varie collezioni italiane che ben creano un excursus di questa nobile arte. Fra gli oggetti più interessanti il rinfrescatoio per bicchieri londinese del 1706 realizzata da *Isaac Dighton* e la coppia di cartagloria create da *Anzolo Scarabello* a Padova intorno al 1760.

Molto interessante saranno i nuclei di caffettiere, fra tutte quella realizzata dall'argentiere *Lucaire* a Parigi nel 1805 circa, e zuccheriere provenienti da varie manufatture europee.

## ASTA 29 MAGGIO 2017 ARGENTI ITALIANI E EUROPEI

CAPO DIPARTIMENTO  
Roberto Dabbene  
[argenti@pandolfini.it](mailto:argenti@pandolfini.it)

**ELEGANTE CAFFETTIERA, PARIGI, 1805 CIRCA,  
ARGENTIERE FRANCOIS JOSEPH LUCAIRE**  
di forma ovoidale, la parte anteriore è decorata da uno stemma nobiliare tra animali alati rampanti e corredato da cartiglio iscritto NEC PLUS NEC MINUS, alt. cm 32,5, g 1230

ASTA LIVE SU [PANDOLFINI.COM](http://PANDOLFINI.COM)



Si terrà il 29 maggio l'asta di "objets de vertu", prima vendita della Pandolfini dedicata a curiosi e rari oggetti da collezione.

Una vendita che nasce da una raccolta romana di micromosaici e commessi di marmi e pietre dure, fra cui segnaliamo una rara placca di *Gioacchino Rinaldi* datata 1795, a cui si aggiungono importanti oggetti in materiali diversi, come la coppa in avorio tedesca scolpita con figure mitologiche ed il cofanetto napoletano in tartaruga con decorazioni in piqué d'oro e madreperla.

## ASTA 29 MAGGIO 2017 OBJETS DE VERTU E OPERE D'ARTE DA COLLEZIONE

CAPO DIPARTIMENTO  
Alberto Vianello  
[alberto.vianello@pandolfini.it](mailto:alberto.vianello@pandolfini.it)

RESPONSABILE ESECUTIVO  
Tomaso Piva  
[tomaso.piva@pandolfini.it](mailto:tomaso.piva@pandolfini.it)

**COPPA, GERMANIA,  
FINE SECOLO XVIII - INIZI XIX**  
in avorio scolpito e intagliato su base  
circolare in argento sbalzato a festoni,  
cm 24x20,5x13,5

# Pandolfini

CASA D'ASTE dal 1924



Per la vendita di Maggio il Dipartimento Gioielli presenta una selezione che spazia dalle produzioni di oreficeria antica a quelle contemporanee.

Molte le proposte di gioielli firmati fra cui esemplari di *Bulgari*, *Van Cleef & Arpels*, *Buccellati*, *Cartier Mauboussin*, *Webb*.

Ricca anche la selezione di gioielli con perle naturali. Nel catalogo viene presentata anche una raffinata raccolta di gemelli, provenienti da una collezione privata, ed una bella collezione di penne stilografiche di grande pregio.

## ASTA 30 MAGGIO 2017 GIOIELLI

CAPO DIPARTIMENTO  
Maria Ilaria Ciatti  
[ilaria.ciatti@pandolfini.it](mailto:ilaria.ciatti@pandolfini.it)

### ANELLO IN PLATINO E DIAMANTE

al centro un diamante di ct 5,16, colore D, purezza IF, corredo di certificato gemmologico GIA, affiancato da due diamanti taglio baguette



# Pandolfini

CASA D'ASTE dal 1924



La prima asta dedicata interamente al collezionismo numismatico proporrà una selezione di circa 1.000 lotti provenienti da importanti collezioni private. Tra queste segnaliamo quella di monete e medaglie del *periodo del Granduca Leopoldo II* unica per qualità e rarità. Esempio a riguardo è la medaglia conata in oro, opera del *Nideröst*, che rappresenta il volto del Granduca al dritto e quello della sua seconda moglie Maria Antonietta di Borbone al rovescio. Inoltre una vasta scelta di monete in oro italiane ed estere da collezione.

**ASTA 31 MAGGIO - 1 GIUGNO 2017**

**MONETE E MEDAGLIE DA COLLEZIONE. DAL MEDIOEVO AL XX SECOLO**

CAPO DIPARTIMENTO  
Alessio Montagano  
[alessio.montagano@pandolfini.it](mailto:alessio.montagano@pandolfini.it)

**LEOPOLDO II DI LORENA E MARIA ANTONIA  
GRANDUCHI DI TOSCANA (1840-1853)**  
medaglia commemorativa, opus Nideröst (1840-). Au gr. 84,1 mm 40 FDC.  
Della massima rarità, forse unica in oro

ASTA LIVE SU [PANDOLFINI.COM](http://PANDOLFINI.COM)

# Pandolfini

CASA D'ASTE dal 1924



Nella prossima asta che si terrà a Milano presso il Centro Svizzero il 12 giugno, le due ricche sessioni previste, offriranno un'efficace panoramica delle correnti e tendenze artistiche che hanno contraddistinto l'evoluzione dell'arte contemporanea italiana ed internazionale dalle avanguardie del Novecento ai giorni nostri. Un'accurata selezione di opere di maestri italiani tra cui ricordiamo: *Tano Festa, Franco Angeli, Renato Mambor, Piero Dorazio, Carla Accardi, Giulio Turcato, Giuseppe Uncini, Agostino Bonalumi.*

## ASTA 12 GIUGNO 2017 ARTE MODERNA E CONTEMPORANEA

RESPONSABILE ESECUTIVO  
MILANO  
Glauco Cavaciuti  
[glauco.cavaciuti@pandolfini.it](mailto:glauco.cavaciuti@pandolfini.it)

CAPO DIPARTIMENTO  
FIRENZE  
Jacopo Antolini  
[jacopo.antolini@pandolfini.it](mailto:jacopo.antolini@pandolfini.it)

**GIUSEPPE UNCINI**  
STRUTTURA SPAZIO N. 17  
canna di alluminio fresato, cm 140,5x48x48  
eseguito nel 1966

# Pandolfini

CASA D'ASTE dal 1924



Il catalogo di arte orientale del 19 giugno propone una ricca e minuziosa selezione di lotti con uno sguardo agli avori di grandi dimensioni e ai coralli di varie misure. Inoltre abbiamo dato ampio respiro a una sezione di sole porcellane che annovera tra le altre una *coppia di grandi vasi bianchi e blu con riserve paesaggistiche lacustri*; una *raccolta di calligrafie cinesi* su carta dell'artista Yi Bingshou (1784-1815) acquisite a Taipei da un importante antiquario e un *grande vaso in lacca tricolore a balaustra* (Hu).

**ASTA 19 GIUGNO 2017**  
**ARTE ORIENTALE**

CAPO DIPARTIMENTO  
Thomas Zecchini  
[thomas.zecchini@pandolfini.it](mailto:thomas.zecchini@pandolfini.it)

**VASO "HU" IN LACCA, CINA, DINASTIA QING,**  
**PERIODO QIANLONG (1736-1820)**  
in lacca rossa di forma ovoidale finemente decorato, alt. cm 64

ASTA LIVE SU [PANDOLFINI.COM](http://PANDOLFINI.COM)



# Pandolfini

CASA D'ASTE dal 1924



L'asta del prossimo 20 giugno, accanto alla consueta selezione di stampe e disegni dall'alta epoca ai primi del Novecento, dedica un nucleo speciale di opere appartenute a *Hugh Honour*, uno dei massimi storici dell'arte inglesi, grande studioso del Neoclassicismo e del Romanticismo: curatore della collana *Style and Civilisation*, oltre che un attento collezionista di opere su carta. Segnaliamo nella selezione generale del catalogo, i 5 volumi "Les Maîtres de l'Affiche" la più preziosa e rappresentativa rassegna dei manifesti de *La Belle Epoque*.

## ASTA 20 GIUGNO 2017 STAMPE E DISEGNI DAL XVI AL XX SECOLO

CAPO DIPARTIMENTO  
Antonio Berni  
[antonio.berni@pandolfini.it](mailto:antonio.berni@pandolfini.it)

**LES MAÎTRES DE L’AFFICHE. 1895/1900**  
raccolta completa ed omogenea di 256 tavole litografiche  
in 5 volumi in-folio (mm 403x315) nelle legature originali.  
Imprimerie Chaix. Parigi



L'asta di libri, manoscritti ed autografi del 20 giugno propone una selezione raffinata di opere tra cui l'*editio princeps* del *Secretum* di Petrarca, diario pubblicato per la prima volta nel 1473 e il bel esemplare della tiratura di testa del *Cocu Magnifique* illustrato da Picasso nel 1968 con incisioni tutte firmate dall'artista. Inoltre due capolavori di Chagall: le *Ames mortes* di Gogol (1948) e le *Fables* di La Fontaine (1952), ed una copia di uno raro libro del Seicento che ha illustrazioni con parti mobili, la *Descrizione del Sacro Monte della Vernia* (1612).

## ASTA 20 GIUGNO 2017 LIBRI, MANOSCRITTI E AUTOGRAFI

CAPO DIPARTIMENTO  
Chiara Nicolini  
[chiara.nicolini@pandolfini.it](mailto:chiara.nicolini@pandolfini.it)

**PICASSO, PABLO. LE COCU MAGNIFIQUE.**  
(ÉDITIONS DE L'ATELIER CROMMELYNCK, 22 MARZO 1968).  
n. 28 di soli 30 esemplari di testa accompagnati da suite  
con tutte le tavole firmate da Picasso

# Pandolfini

CASA D'ASTE dal 1924



L'asta dei reperti archeologici del 21 Giugno 2017 proporrà ai collezionisti un interessante panorama di oggetti dall'Antico Egitto al periodo tardo Romano. In catalogo due importanti collezioni di reperti egiziani fra i quali un interessante gruppo di modellini lignei del Medio Regno (2055 a.C. ed il 1790 a.C.) raffiguranti servitori intenti nelle attività giornaliere; la cultura etrusca e greca sarà rappresentata da numerosi vasi dipinti ed infine un bel nucleo di sculture marmoree di epoca romana imperiale, fra cui una rara urnetta cineraria.

## ASTA 21 GIUGNO 2017 REPerti ARCHEOLOGICI

CAPO DIPARTIMENTO  
Neri Mannelli  
[neri.mannelli@pandolfini.it](mailto:neri.mannelli@pandolfini.it)

### PICCOLA URNA CINERARIA

in marmo bianco italico di forma quadrangolare con coperchio  
Arte romana imperiale, I-II sec. d. C.,  
cm 26x19,5x19



# Pandolfini

CASA D'ASTE dal 1924

Pandolfini sarà presente alla Stazione Leopolda di Firenze per l'asta di *Vini Pregiati e da Collezione*, in occasione dell'uscita de *Le Guide de L'Espresso* in collaborazione con Pitti Immagine e con il patrocinio del Comune di Firenze. Un evento di assoluto prestigio, come il catalogo della vendita, che conterà una *ricca selezione* di vini provenienti da alcune prestigiose *cantine private italiane*.

Alle ore 14.30 del 19 ottobre si terrà l'asta che prevederà una ricca selezione dei migliori *vini italiani e francesi*.

**ASTA 19 OTTOBRE 2017**

**VINI PREGIATI E DA COLLEZIONE DA IMPORTANTI CANTINE**

CAPO DIPARTIMENTO  
Francesco Tanzi  
[francesco.tanzi@pandolfini.it](mailto:francesco.tanzi@pandolfini.it)

ROMANÉE CONTI DOMAINE  
DE LA ROMANÉE CONTI  
*Côte de Nuits, Grand Cru*  
1 bt - csl

ASTA LIVE SU [PANDOLFINI.COM](http://PANDOLFINI.COM)



BIENNALE  
INTERNAZIONALE  
DELL'ANTIQUARIATO  
DI FIRENZE

LA GRANDE MOSTRA DELL'ARTE ITALIANA

BIENNALE INTERNAZIONALE DELL'ANTIQUARIATO DI FIRENZE  
**30<sup>^</sup> EDIZIONE PALAZZO CORSINI**  
L U N G A R N O   C O R S I N I ,   F I R E N Z E

Dal 23 SETTEMBRE al 1° OTTOBRE 2017

[info@biennaleantiquariato.it](mailto:info@biennaleantiquariato.it)

[www.biaf.it](http://www.biaf.it)

T. +39 055282635 / 282283











*Grandes  
Breguet*

PANDOLFINI.COM